



ШАНОВНІ ЧИТАЧІ!

З метою удосконалення нашого видання «Вісник сертифікації залізничного транспорту» та отримання Вами інформації, що цікавить саме Вас, пропонуємо надсилати на нашу адресу питання, стосовно яких Ви бажаєте отримати інформацію. Редакція буде розміщати питання, що надходять від читачів та давати відповіді на них.

ДО УВАГИ ЗАЦІКАВЛЕНИХ СТОРІН!

Оформлення передплати офіційного друкованого видання «Вісник сертифікації залізничного транспорту» можливе шляхом заключення договору (текст в електронному вигляді розміщено на офіційному сайті ДП "ДОСЗТ") та виставлення рахунку на передплату. Для цього від замовника необхідна наступна інформація:

- Назва підприємства;*
- Код ЄДРПОУ;*
- ПН;*
- № свідоцтва;*
- Адреса підприємства, на яку буде надсилатись замовлене видання.*

Детальну інформацію ви можете отримати за телефоном

+38(056)7871842,

+38(056)7916047.



**ДЕРЖАВНЕ ПІДПРИЄМСТВО
"ДНІПРОПЕТРОВСЬКИЙ ОРГАН З СЕРТИФІКАЦІЇ
ЗАЛІЗНИЧНОГО ТРАНСПОРТУ"**

повідомляє про можливість проведення таких робіт:

Отримання офіційного висновку та акту технічних оглядів з записом у паспорті обладнання про можливість його подальшої експлуатації.

Проведення періодичних, часткових та повних технічних оглядів:

- вантажопідіймальних кранів (стрілові, самохідні, козлові, мостові, залізничні, баштові, ручні та електричні талі, тельфера, лебідки, кран-балки, кран - маніпулятори);
- підйомників самохідних (автомобільні, на спецшасі, пневмоколісні, гусеничні, залізничні, телескопічні, колиски для підймання людей);
- ліфтів електричних, панорамних, вантажних, пасажирських, підйомників будівельних;
- ескалаторів (по етажні, тунельні).



Результатом роботи є видача висновку з записом у паспорті обладнання про можливість подальшої експлуатації та акт технічних оглядів.

Експертне обстеження у разі закінчення граничного строку експлуатації, а також перед проведенням ремонту:

- ваг вагонних та автомобільних.
- вантажопідіймальних кранів (стрілові, самохідні, козлові, мостові, залізничні, баштові, ручні та електричні талі, тельфера, лебідки, кран-балки, кран-маніпулятори);
- підйомників самохідних (автомобільні, на спецшасі, пневмоколісні, гусеничні, залізничні, телескопічні, причепні, (колиски для підймання людей);
- ліфтів електричних, панорамних, вантажних, пасажирських, підйомників будівельних;

Результатом роботи є експертний висновок про можливість подальшої експлуатації обладнання у встановлені Правилами терміни.



Електричні виміри з складанням протоколу:

- опору розтікання контуру заземлення;
- перехідного опору контуру заземлення;
- опору ізоляції електрообладнання;
- опору ізоляції електропроводки;
- опору ізоляції живлячих кабелів;
- опору петлі фаза-нуль.





Енергетичний аудит, обстеження та виявлення нераціонального використання або втрат енергії:

- на виробництві;
- в електроустановках;
- в промислових та житлових будівлях;
- в технологічних процесах.

Результатом роботи є розробка комплексу заходів втілення яких дозволить знизити споживання паливно-енергетичних ресурсів.

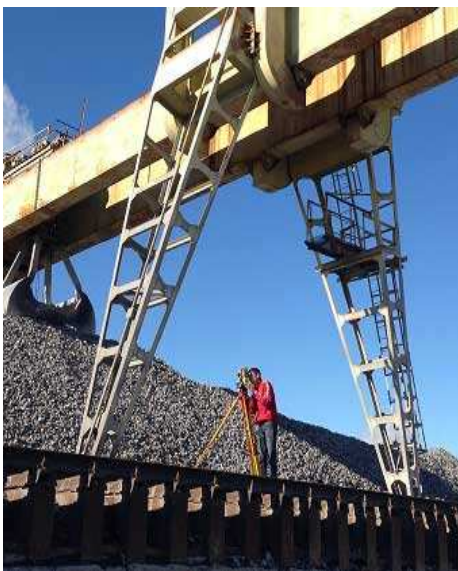
Проектні рішення, економічне обґрунтування, техніко-економічний розрахунок, монтаж, впровадження та технічний супровід альтернативних джерел енергії:

- вітрова енергетика;
- автономні сонячні електростанції;
- мережеві сонячні електростанції;
- гібридні мережеві сонячні електростанції з функцією резерву.



Нівелювання колій з складанням схеми та видачею акту нівелювання:

- залізничних;
- вантажопідіймальної частини платформи ваг
- вагонних та підхідних колій;
- підкранових та кранових.



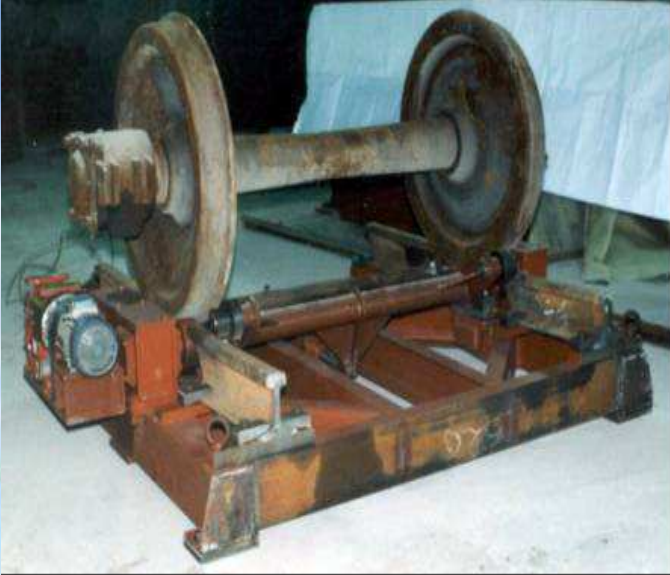
Проведення незалежного неруйнівного контролю з складанням відповідного протоколу:

- об'єктів залізничного транспорту та виробів для нього;
- металовиробів та напівфабрикатів об'єктів теплової енергетики елементів котлів, посудин, що працюють під тиском, трубопроводів пари та гарячої води, турбін і допоміжного обладнання теплових електростанцій;



- вантажопідіймальних споруд;
- металоконструкцій будівель;
- машин та механізмів підвищеної небезпеки

Методи ультразвукової, магнітопорошкової, візуальної дефектоскопії.



Технічне обстеження і паспортизація будівель та споруд з видачею технічного паспорту об'єкта та технічного звіту з обстеження:

- будівлі;
- споруди технічного призначення;
- штучні споруди;
- підвищені колії.



За додатковою інформацією звертатись за телефонами:

+38(056)7871842,

+38(056)7916047.

Запрошуємо до взаємовигідної співпраці.



УДК 621.873

ДИНАМІКА МЕХАНІЗМІВ ПЕРЕСУВАННЯ МОСТОВИХ КРАНІВ З ВРАХУВАННЯМ БУДОВИ ПІДКРАНОВОГО ПУТІ

Бондаренко Л.Н., к.т.н; доцент; Колбун В.В. к.т.н; доцент ДНУЗТ;
Жаковский О.Д. к.т.н; доцент

Постановка проблеми. Допустимі контактні напруження між колесом і рейкою приводяться в залежності від режиму роботи механізмів пересування, а самі напруження визначаються аналітично з врахуванням коефіцієнта поштовхів, який залежить від швидкості пересування крана та видів з'єднань стиків рейок. Звичайно, що ці обставини необхідно враховувати при динамічних розрахунках механізмів пересування кранів.

Ціль статті. Врахувати побудову кранового путі (тип з'єднань від якого залежить швидкість пересування) на прискорення, час пуску, шлях розгону мостового крану.

Основний матеріал досліджень. Коли колесо котиться по крановій рейці контактні напруження в ободі визначаються [1]

$$\sigma_{\text{кон}} = \alpha_2 \cdot \sqrt[3]{\frac{k_T \cdot P}{(R_K + R_P)^2}} \leq [\sigma] \text{ МПа}, \quad (1)$$

де k_T – коефіцієнт поштовхів рівний 1,0 при V до 0,5 м/с; 1,1 при $V=0,5\dots 1$ м/с; 1,2 при $V>1$ м/с; $P=(Q+G)/4$ – статичне навантаження на колесо; R_K, R_P – радіуси колеса та закруглення головки рейки; $\alpha_2=400$ при сталевих колесах.

Значення $\sigma_{\text{кон}}$ при $(Q+G)/4=40000$ Н (мостовий кран загального призначення $Q=5$ т, $L=10,5$ м) $R_K=125$ мм; $R_P=300$ мм – рейка Р43 дорівнює: $\sigma_{\text{кон}}=245$ МПа при $k_T=1$; 250 МПа при $k_T=1,1$ і 257 МПа при $k_T=1,2$.

Величину допустимих контактних напружень знайдемо з умови, що вони не повинні перевищувати отриманих, з врахуванням числа обертів коліс за строк його служби [1]

$$[\sigma] = 7500 \cdot k \cdot k_f \cdot \sqrt[3]{\frac{k_D \cdot P}{D_K^2}}, \quad (2)$$

де $k=0,113$ – коефіцієнт, який залежить від відношення R_2 до діаметра колеса $2 \cdot R_K$; $k_f=1,05$ – коефіцієнт, який враховує вплив дотичних навантажень на напруження в контакті (при $V \leq 2$ м/с); $k_D=1+a \cdot V$ – коефіцієнт динамічності; a – коефіцієнт, який залежить від жорсткості путі (для кранового путі на залізобетонних балках $a=0,2$); V – швидкість пересування, м/с; D_K діаметр колеса в см; P – в кН.



При швидкостях в формулі (1) $V=0,5$ м/с; $V=1$ м/с і $V=2$ м/с величина $[\sigma]$ складає відповідно 1074; 1106 і 1164 МПа, що значно вище величин отриманих за формулою (1).

Для визначення коефіцієнта тертя кочення колеса по рейці при 40 кН знайдемо півширину плями контакту між колесом і рейкою [2]

$$b = 1,397 \cdot n_B \cdot \sqrt[3]{\frac{P}{E} \cdot \frac{R_K \cdot R_P}{R_K + R_P}}, \quad (3)$$

де n_B – коефіцієнт, який залежить від відношення радіусів колеса та закруглення головки рейки (при $R_K/R_P=0,42$ $n_B=0,77$).

При $E=2,1 \cdot 10^5$ МПа $b=2,76$ мм.

Коефіцієнт тертя кочення при точковому контакті знаходиться з виразу [3]

$$k = 0,16 \cdot b \cdot e^{0,2 \cdot R_K}, \quad (4)$$

де R_K в метрах, коефіцієнт складає $k=0,45$ мм (визначимо, що в [1] при $R_K=125$ мм рекомендується $k=0,4$ мм).

Опір коченню одного колеса

$$W_1 = \frac{k \cdot P}{R_K}$$

і дорівнює $W_1=144$ Н, а чотирьох коліс $W_4=576$ Н.

При роликівих підшипниках з урахуванням опору коченню в них загальна величина опору подвоюється, тобто $W=2 \cdot 144 \cdot 4=1152$ Н [4].

З урахуванням ККД механізму пересування $\eta=0,95$ статичний опір руху складе $W_{CT}=1213$ Н.

Прискорення крана при його русі в закритому приміщенні [1]

$$a_p = \frac{\frac{P_{PP}}{[k_{3ч}]} \cdot (\mu_0 + W_{\min}) - W_4}{P \cdot g}, \quad (5)$$

де $P_{PP}=2 \cdot P$ – навантаження на привідні колеса; $\mu_0=0,2$ – коефіцієнт зчеплення привідних коліс з рейкою; $[k_{3ч}]=1,2$ – допустимий коефіцієнт зчеплення при роботі без повітряного навантаження; $W_{\min}=W_4/(Q+G) \cdot g$ – мінімальне значення коефіцієнта опору пересуванню при неврахуванні тертя реборд. Величина $W_{\min}=0,0072$ і $a_p=0,83$ м/с².

Час пуску двигуна крана при швидкостях що залежать від побудови кранового путі та прийняті в формулі (1) визначаються за формулою

$$t_{II} = \frac{V}{a_p} \quad (6)$$

і складає 0,60; 1,20 і 2,40 с при $V=0,5$; 1,0; 2 м/с відповідно.

Шлях розгону

$$S_p = \frac{t_{II} \cdot V}{2} \quad (7)$$

і складає 0,25; 0,5; 1 м відповідно до t_{Π} .

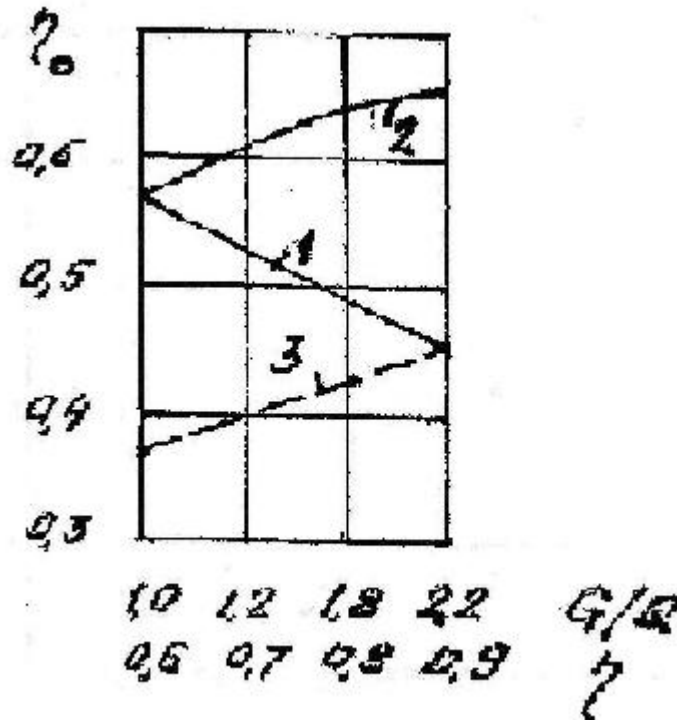


Рис. 1. Залежності ККД пересування крана від: 1 - відношення G/Q ; 2 – те же від G/Q ; 3 – те же від довідкової величини ККД механізму пересування крана

У подальшому знайдемо вплив будови кранового путі на ККД механізму пересування крана. Взагалі вважається [5], що в багатьох випадках поняття ККД «губить смисл» тому, що частина роботи витрачається на збільшення кінетичної енергії або деяка частина технологічних опорів буде вироблена за рахунок кінетичної енергії ланок механізму. Тут, тобто в [1], вважається, що деяким машинам або механізмам за ККД ніякої оцінки дати неможливо та про їх якість можна гадати тільки за абсолютною величиною втраченої роботи або потужності.

Але для порівняння механізмів пересування однотипних кранів, їх схем організації робіт, використання у різних класифікаційних групах і вплив побудови підкранового путі поняття ККД механізмів пересування кранів розглянути потрібно.

Об'єктивно необхідною величиною, яка впливає на ККД механізмів пересування кранів є робота втрачена на розгін вантажу з прискоренням a_p

$$A_H = Q \cdot a_p \cdot \frac{t_{\Pi} \cdot V}{2} \quad (8)$$

Величина за допомогу якої можна збільшити ККД є зменшення опору пересуванню крана та його маси, тобто

$$A_B = (G \cdot a_p + W_{CT}) \cdot \frac{t_{\Pi} \cdot V}{2} \quad (9)$$

і ККД механізму пересування крана визначається як відношення



$$\eta_0 = \frac{A_H}{A_H + A_B} = \frac{1}{1 + \frac{A_B}{A_H}} = \frac{1}{1 + \frac{8 \cdot k \cdot g}{R_K \cdot \eta \cdot a_p} \cdot \left(1 + \frac{G}{Q}\right)}. \quad (10)$$

При постійній величині $Q+G$ залежності η_0 від G/Q і Q/G показані на рис.1; там же показана ця залежність від довідкової величини ККД механізму пересування крана.

Аналіз отриманих залежностей та графіків на рис. 1 дозволяє зробити такі висновки:

- отримана формула по визначенню ККД механізму пересування мостового крана дозволяє оцінити його якість за такими показниками як маса крана і вантажопідйомність, коефіцієнт тертя кочення коліс по рейці, максимальне прискорення при пуску;

- максимальний вплив на ККД має відношення маси металоконструкції крана до маси вантажу та, наприклад, якщо $G/Q=8/8$ $\eta_0=0,583$ то при $G/Q=11/5$ $\eta_0=0,466$, тобто нижче в 1,25 рази, а збільшення ККД механізму пересування з $\eta=0,6$ до $\eta=0,9$ збільшує ККД крана в 1,27 рази.

Література

1. Справочник по кранам: В 2 т. Т. 2 /Александров М.П., Гохберг М.М., Ковин А.А. и др. – Л.: Машиностроение, 1988. – 559 с.
2. Справочник по сопротивлению материалов / Писаренко Г.С., Яковлев А.П., Матвеев В.В. – Киев: Наук. Думка, 1988. – 736 с.
- 3.Бондаренко Л.М., Довбня М.П., Ловейкін В.С.// Деформаційні опори в машинах. – Дніпропетровськ: Дніпро – VAL, 2002. – 200 с.
4. Бондаренко Л., Севастьянова О. Уточнения к движению колеса по рельсу // Theoretical Foundations of Civil Engineering. – Warsaw, 2010/ - p. 77 – 80.
5. Кожевников С.Н. Теория механизмов и машин. – М.: Машиностроение, 1969. – 584 с.



УДК 621.822.6

ЗАВИСИМОСТЬ СОПРОТИВЛЕНИЯ КАЧЕНИЮ СФЕРИЧЕСКОГО ТЕЛА ОТ РАДИУСА ЦИЛИНДРИЧЕСКОГО И КРУГОВОГО ЖЕЛОБА

Бондаренко Л.Н., к.т.н; доцент; Колбун В.В. к.т.н; доцент ДНУЗТ;
Жаковский О.Д. к.т.н; доцент

Постановка проблемы. Схема касания «сферическое тело – цилиндрический желоб» встречается чаще, в схеме «сферическое тело – круговой желоб» т.е. шарикоподшипниках. Ввиду широкого распространения этих видов касания их необходимо исследовать разносторонне. Например, как влияет радиус желоба на такие показатели как сопротивление качению, коэффициент сопротивления движению, коэффициент трения.

Цель статьи. Найти рациональное соотношение между диаметрами шарика и желоба при схемах касания «сферическое тело – цилиндрический желоб» и «сферическое тело – круговой желоб».

Основной материал исследований. Для расчетов примем шарик диаметром $d_{Ш}=38,1$ мм (полтора дюйма), а радиусами желоба, кроме рекомендуемого $r_{Ж}=0,515 \cdot d_{Ш}=19,62$ мм зададимся еще $r_{Ж}=0,510 \cdot d_{Ш}=19,43$ мм; $r_{Ж}=0,520 \cdot d_{Ш}=19,81$ мм и $r_{Ж}=0,525 \cdot d_{Ш}=20,00$ мм.

Величину допускаемых контактных напряжений при точечном контакте примем равным 1820 МПа, что соответствует марке стали 15ХФ [1].

1.Схема касания «сферическое тело – цилиндрический желоб».

Максимальная нагрузка на шарик при заданной величине допускаемых контактных напряжений, радиусе шарика $r_{Ш}=d_{Ш}/2$ и радиусах желоба найдется из формулы наибольших контактных напряжений [1]

$$P = \frac{\sigma^3}{0,245^3 \cdot n_p^3 \cdot E^2 [(2 \cdot r_{Ж} - r_{Ш}) / r_{Ж} \cdot r_{Ш}]^2}, \quad (1)$$

где $E=2,1 \cdot 10^5$ МПа – модули упругости материалов шарика и желоба; n_p – коэффициент, зависящий от радиусов шарика и желоба; $A/B=1-r_{Ш}/r_{Ж}$.

Для определения сопротивления качению шарика по желобу необходимо знать полуширину пятна контакта в направлении движения и коэффициент трения качения.

Полуширина пятна контакта при этой схеме касания согласно теории контактных деформаций Герца [1]

$$b = 1,397 \cdot n_b \cdot \sqrt[3]{\frac{P}{E} \cdot \frac{r_{Ж} \cdot r_{Ш}}{2 \cdot r_{Ж} - r_{Ш}}}, \quad (2)$$



где n_b – коэффициент, зависящий от тех же параметров, что и n_p в предыдущей формуле.

Согласно Табора, (*D. Tabor*) [2] при точечном контакте коэффициент трения качения определяется как

$$k = \frac{3}{16} \cdot b \cdot \alpha, \quad (3)$$

где α – коэффициент гистерезисных потерь, величину которого при радиусе тела качения $r \leq 50$ мм можно принимать равным единице.

Сопротивление качению шарика находится из известного выражения

$$W = \frac{k \cdot P}{r_{ш}}. \quad (4)$$

При расчетах механизмов передвижения иногда применяется коэффициент сопротивления движению (при расчете строительных башенных и железнодорожных кранов) определяемый в данном случае из соотношения

$$w = k/r_{ш}. \quad (5)$$

Зависимости от радиуса желоба допустимого давления P , сопротивления качению шарика W и коэффициента сопротивления w показаны на рис. 1.

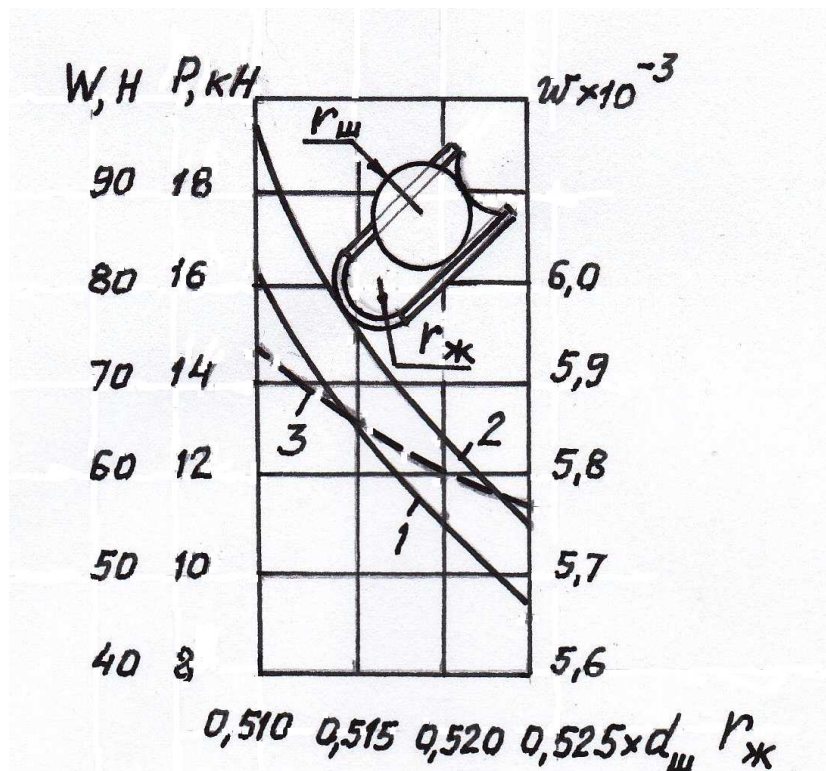


Рис. 1. Зависимости от радиуса цилиндрического желоба: 1 – допустимых давлений; 2 – сопротивление качению шарика; 3 – коэффициента сопротивления качению.



Отметим, что в данном примере $w=0,00593\dots 0,00577$, (для башенных кранов при колесах диаметром $D=600$ мм рекомендуется $w=0,006$ [3]).

2. Сферическое тело и круговой желоб (шарик – внутреннее кольцо шарикоподшипника).

Примем тот же диаметр шарика и радиусы желобов, что и выше, а радиус беговой дорожки $r_6=100$ мм.

Аналогично формуле (1) найдем максимальную нагрузку на шарик при этой схеме контакта

$$P = \frac{\sigma^3}{0,245^3 \cdot n_p^3 \cdot E^2 \cdot (2/r_{ш} - 1/r_{ж} + 1/r_6)^2}, \quad (6)$$

где коэффициент n_p является функцией отношения $(1/r_{ш} - 1/r_{ж}) / (1/r_{ш} + 1/r_6)$.

Полуширина пятна контакта

$$b = 1,397 \cdot \sqrt[3]{\frac{P}{E} \cdot \frac{1}{2/r_{ш} - 1/r_{ж} + 1/r_6}}, \quad (7)$$

Коэффициент трения качения, сопротивление качению шарика и коэффициент сопротивления движению найдем из формул (3), (4) и (5).

Зависимости для сферического тела (шарика) и кругового желоба аналогичные зависимостям для сферического тела и цилиндрического желоба на рис. 1 показаны на рис. 2.

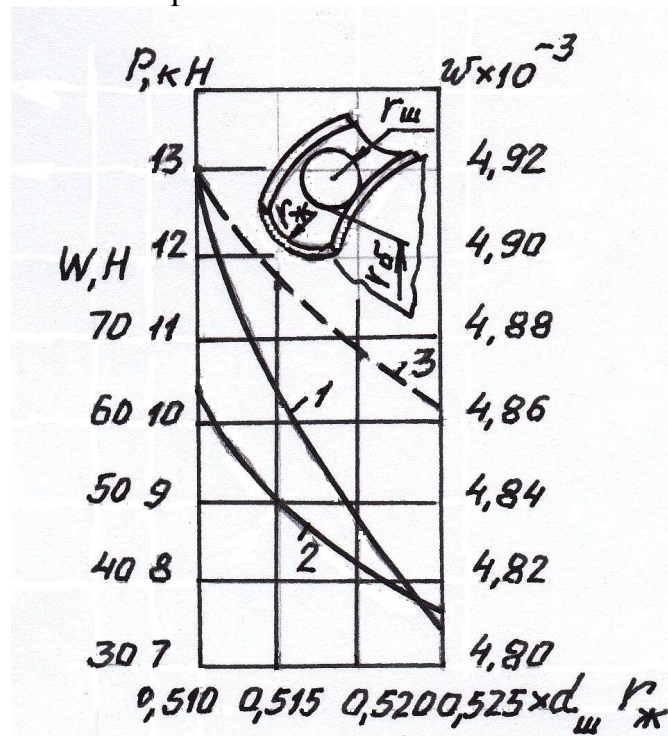


Рис. 2. Зависимости от радиуса кругового желоба: 1 – допустимых давлений; 2 – сопротивлений качению шарика; 3 – коэффициентов сопротивления качению.



3. Сферическое тело и наружный круговой выгнутый желоб.

В [4] доказано, что если группа тел качения загружена по закону косинуса, то для расчета сопротивления качению всех тел, нагрузку действующую на них можно приложить к одному и вести расчет, не обращая внимания на величину контактных напряжений.

Будем считать, что величины P , полученные в предыдущем примере являются нагрузкой на все шарики, количество которых z должны составлять $10 \leq z \leq 20$ [5].

Радиус желоба наружного кольца при этом составит $r_H = r_B + d_{III}$ [6].

Для определения всех величин, полученных в предыдущем примере, необходимо r_B заменить на r_H и перед r_H поменять знак на обратный.

При величине радиуса желоба $r_{Ж} = 0,515 \cdot d_{III}$ величина контактных напряжений

$$\sigma = 0,245 \cdot n_p \cdot \sqrt[3]{P \cdot E^2 \cdot (2/r_{III} - 1/r_{Ж} - 1/r_H)} \quad (8)$$

и составляет 1320 МПа вместо принятой величины $\sigma = 1820$ МПа при $P = 10,25$ кН. Величина P при этой схеме контакта и $\sigma = 1820$ МПа составляет 59,5 кН т.е. почти в 6 раз больше при напряжениях примерно в 1,4 раза ниже. Несмотря на снижение напряжений сопротивление качению примерно в 2 раза выше, чем при качении по внутреннему кольцу, при всех заданных радиусах желоба.

Анализ полученных зависимостей и графиков на рис. 1 и рис. 2 позволяет сделать следующие выводы и предложения:

-несмотря на сложную зависимость сопротивления качению шарика по желобу и допустимой нагрузки, изменение радиуса желоба в пределах $r_{Ж} = (0,010 \dots 0,025) \cdot r_{III}$ при водит примерно к одинаковой величине их значений: увеличению или уменьшению нагрузки и соответственно уменьшению или увеличению сопротивления качению;

-очевидно, что для легко нагруженных подшипниковых узлов необходимо производить подшипники с радиусами желоба $r_{Ж} \geq 1,025 \cdot r_{III}$.

Литература

- 1.Справочник по сопротивлению материалов/ Писаренко Г.С., Яковлев А.П., Матвеев В.В. – Киев: Наук. думка, 1988. – 736 с.
- 2.Джонсон К. Механика контактного взаимодействия. – М.: Мир, 1989. – 510 с.
- 3.Справочник по кранам: в 2 т. Т. 2 / Александров М.П., Гохберг М.М., Ковин А.А. и др. – Л.: Машиностроение, 1988. – 559 с.
- 4.Бондаренко Л.М., Ракша С.В., Брильова М.Г. / Уточнення розрахункової схеми навантаження групи тіл кочення. – Дніпропетровськ: ДІТ, № 1, 2005. – С. 47 – 52.



5. Кожевников С.Н. Теория механизмов и машин. – М.: Машиностроение, 1969. – 584 с.

6. Иванов М.Н. Детали машин. – М.: Высш. школа, 1976. – 531 с.



ІНФОРМАЦІЯ ЩОДО ВИДАНИХ СЕРТИФІКАТІВ

Протягом квітня – травня 2015 року **ДЕРЖАВНИМ ПІДПРИЄМСТВОМ “ДНІПРОПЕТРОВСЬКИЙ ОРГАН З СЕРТИФІКАЦІЇ ЗАЛІЗНИЧНОГО ТРАНСПОРТУ”** видано наступні сертифікати:

Ресстраційний номер	Дата видачі	Заявник (назва та код ЄДРПОУ)	Назва продукції	Відповідає вимогам (нормативний документ, який зареєстрований в установленому порядку)
UA1.099.001 6824-15	06.04.2015 05.04.2016	ТОВ 'КРОК Г.Т.', 69076, м. Запоріжжя, Запорізька обл., вул. Новобудов, 7, код ЄДРПОУ 13638750	Провід неізолюваний біметалічний сталемідний марки ПБСМ-1 70	ГОСТ 4775-91 'Провода неизолированные биметаллические сталемедные. Технические условия'
UA1.099.001 7023-15	06.04.2015 05.04.2016	ТОВ 'КРОК Г.Т.', 69076, м. Запоріжжя, Запорізька обл., вул. Новобудов, 7, код ЄДРПОУ 13638750	Дріт біметалічний сталемідний марки БСМ-1 4,0	ГОСТ 3822-79 'Проволока биметаллическая сталемедная. Технические условия'
UA1.099.001 7454-15	07.04.2015 12.10.2015	ТОВ 'Запорізький завод гумово-технічних виробів' 69063, м. Запоріжжя, вул. Чапаєва, 16, код ЄДРПОУ 37087857	Прокладки гумові нашпальні для рейкових колій з рейками типу Р65 ПНЦП31-1, ПНБ-3, прокладки підрейкові гумові ПРЦП-4 для рейкової колії з рейками Р65, ПРБ-1, прокладки гумові для рейкових колій типів ПНЦПС-33 та ПНЦПС-34 .	основних розмірів, зовнішнього вигляду, фізико-механічних показників гуми, фізико-механічних показників прокладок та маркуванню згідно з ДСТУ 2805-94 'Прокладки гумові для рейкової колії. Технічні умови'
UA1.099.001 7457-15	07.04.2015 12.10.2015	ТОВ 'Запорізький завод гумово-технічних виробів' 69063, м. Запоріжжя, вул. Чапаєва, 16, код ЄДРПОУ 37087857	Вироби гумові технічні для рухомого складу залізниць (55 позицій) згідно додатків 1,2	п.п. 1.1, 1.2, 1.5, 1.6, 1.8, 1.13, 1.23 ТУ У 6 00152135.071-99 'Вироби гумові технічні для рухомого складу залізниць та вимоги до гум, що використовуються для їх виготовлення.



				Технічні умови'
UA1.099.001 7460-15	07.04.2015 22.06.2019	Товариство з обмеженою відповідальністю науково-виробниче підприємство 'ЕС ПОЛІМЕР', 84500, Донецька обл., м. Артемівськ, вул. Недогібченка, 17, код ЄДРПОУ 31279430	Роз'єднувачі постійного та змінного струму (РКСп-3,3-IV/1250 УХЛ1, РКСп-3,3-IV/3000 УХЛ1, РКСп-3,3-IV/4000 УХЛ1, РНДЖп-27,5-IV/1000 УХЛ1, РНДЖп-27,5-IV/1600 УХЛ1, РКСпЗ-3,3-IV/1250 УХЛ1, РКСпЗ-3,3-IV/3000 УХЛ1, РКСпЗ-3,3-IV/4000 УХЛ1, РНДЖпЗ-27,5-IV/1000 УХЛ1, РНДЖпЗ-27,5-IV/1600 УХЛ1, приводи ПРЖ-1, ПДЖ-1)	ГОСТ 689-90 (МЭК 129-84) 'Разъединители и заземлители переменного тока на напряжение свыше 1000 В. Общие технические условия'
UA1.099.001 7645-15	07.04.2015 18.11.2015	Публічне акціонерне товариство 'Дніпровагонмаш', 51925, Дніпропетровська обл., м. Дніпродзержинськ, вул. Українська, 4, код ЄДРПОУ 05669819	Вагони-платформи універсальні моделі 13-4085 та вагони-платформи для великовантажних контейнерів моделі 13-4085-01	ТУ У 3.06-05669819-104-94 'Вагони-платформи. Технічні умови'
UA1.099.001 7840-15	09.04.2015 08.04.2017	ТОВ ВКФ 'Будтранспостач', 49051, м. Дніпропетровськ, вул. Курсантська, 9, код ЄДРПОУ 13439878	Кран кінцевий 190 (4304) та кран кінцевий 4314 (4314Б)	СОУ МПІ 45.060-257:2008 'Рейковий рухомий склад. Крани кінцеві та стоп-крани гальмівних систем. Загальні технічні умови'
UA1.099.002 0771-15	24.04.2015 01.04.2018	ПУБЛІЧНЕ АКЦІОНЕРНЕ ТОВАРИСТВО 'ДНІПРОПЕТРОВСЬКИЙ СТІЛОЧНИЙ ЗАВОД' 49000, м. Дніпропетровськ, вул. Білостоцького, 181, код ЄДРПОУ 14367980	Переводи стрілочні магістральні типів Р65, Р50 марок 1/6,1/9,1/11,1/18 (36 проектів в Додатку 1); переводи	СОУ 45.080-00034045-002:2007 'З'єднання та пересічення залізничних колій. Загальні технічні умови', ТУ 30.2-14367980-021:2013 'З'єднання і перетинання залізничних колій. Технічні умови', НБ ЖТ



			<p>стрілочні промислового транспорту типів Р65, Р50, Р43 марок 1/5, 1/6, 1/7, 1/9 (16 проектів в Додатку 1); переводи стрілочні для метрополітену типів Р65, Р50 марок 1/5, 1/9 (3 проекта в Додатку 1); з'їзди перехресні типів Р65, Р50 марок 2/7, 2/9 (4 проекта в Додатку 1); вплетіння та сплетіння типу Р50 марки 1/11 (2 проекта в Додатку 1)</p>	<p>ЦП 015-99 'Продукция стрелочная для железнодорожного транспорта. Нормы безопасности' (таблица 1, розділ 1 та розділ 7)</p>
<p>UA1.099.002 0804-15</p>	<p>24.04.2015 01.04.2018</p>	<p>ПУБЛІЧНЕ АКЦІОНЕРНЕ ТОВАРИСТВО 'ДНІПРОПЕТРОВСЬКИЙ СТРІЛОЧНИЙ ЗАВОД' 49000, м. Дніпропетровськ, вул. Білостоцького, 181, код ЄДРПОУ 14367980</p>	<p>Башмакоскидачі БС-1, БС-2, БСУ типів Р65 та Р50 (проекти У1008, У1009, У1014)</p>	<p>СОУ 45.080-00034045-002:2007 'З'єднання та пересічення залізничних колій. Загальні технічні умови', ТУ 30.2-14367980-021:2013 'З'єднання і перетинання залізничних колій. Технічні умови', НБ ЖТ ЦП 015-99 'Продукция стрелочная для железнодорожного транспорта. Нормы безопасности' (таблица 1, розділ 9)</p>
<p>UA1.099.002 0810-15</p>	<p>24.04.2015 01.04.2018</p>	<p>ПУБЛІЧНЕ АКЦІОНЕРНЕ ТОВАРИСТВО 'ДНІПРОПЕТРОВСЬКИЙ СТРІЛОЧНИЙ ЗАВОД' 49000, м. Дніпропетровськ, вул. Білостоцького, 181, код ЄДРПОУ 14367980</p>	<p>Комплекти ремонтні переводів стрілочних магістральних типів Р65 та Р50 марок 1/6, 1/9, 1/11, 1/18 (36 проектів в Додатку 1); комплекти</p>	<p>СОУ 45.080-00034045-002:2007 'З'єднання та пересічення залізничних колій. Загальні технічні умови', ТУ 30.2-14367980-021:2013 'З'єднання і перетинання залізничних колій. Технічні умови', НБ ЖТ ЦП 015-99 'Продукция стрелочная для</p>



			ремонтні переводів стрілочних для промислового транспорту типів Р65, Р50 та Р43 марок 1/5, 1/6, 1/7,1/9 (16 проектів в Додатку 1); комплекти ремонтні переводів стрілочних для метрополітену типів Р65 та Р50 марок 1/5, 1/9 (3 проекта в Додатку 1)	железнодорожного транспорта. Нормы безопасности' (таблица 1, розділ 3)
UA1.099.002 0813-15	24.04.2015 01.04.2018	ПУБЛІЧНЕ АКЦІОНЕРНЕ ТОВАРИСТВО 'ДНІПРОПЕТРОВСЬКИЙ СТРІЛОЧНИЙ ЗАВОД' 49000, м. Дніпропетровськ, вул. Білостоцького, 181, код ЄДРПОУ 14367980	Болти для з'єднання деталей переводів стрілочних між собою (креслення № ДнСП2, ДнСП3, ДнСП4, ДнСП6, ДнСП7, ДнСП237, ДнСП28) та з'єднання рейок та вістряків переводів стрілочних з підрейковою основою (креслення № ДнСП457)	СОУ 45.080-00034045-002:2007 'З'єднання та пересічення залізничних колій. Загальні технічні умови', ТУ 30.2-14367980-021:2013 'З'єднання і перетинання залізничних колій. Технічні умови', НБ ЖТ ЦП 015-99 'Продукция стрелочная для железнодорожного транспорта. Нормы безопасности' (таблица 1, розділ 13)
UA1.099.002 0819-15	24.04.2015 01.04.2018	ПУБЛІЧНЕ АКЦІОНЕРНЕ ТОВАРИСТВО 'ДНІПРОПЕТРОВСЬКИЙ СТРІЛОЧНИЙ ЗАВОД' 49000, м. Дніпропетровськ, вул. Білостоцького, 181, код ЄДРПОУ 14367980	Комплекти ремонтні з'їздів перехресних типів Р65 та Р50 марок 2/7, 2/9 (проекти №№ Дн 620, 2099Дн, 2216Дн, 2975Дн); комплекти ремонтні вплетінь та сплетінь типу Р50 марки 1/11 (проекти №№	СОУ 45.080-00034045-002:2007 'З'єднання та пересічення залізничних колій. Загальні технічні умови', ТУ 30.2-14367980-021:2013 'З'єднання і перетинання залізничних колій. Технічні умови', НБ ЖТ ЦП 015-99 'Продукция стрелочная для железнодорожного транспорта. Нормы



			Дн 760, Дн 810)	безпеки' (таблиця 1, розділ 3)
UA1.099.002 0821-15	24.04.2015 01.04.2018	ПУБЛІЧНЕ АКЦІОНЕРНЕ ТОВАРИСТВО 'ДНІПРОПЕТРОВСЬКИЙ СТРІЛОЧНИЙ ЗАВОД' 49000, м. Дніпропетровськ, вул. Білостоцького, 181, код ЄДРПОУ 14367980	Хрестовини з незміцненим осердям переводів стрілочних магістральних типів Р65, Р50 марок 1/6, 1/9, 1/11, 1/18 (36 проектів в Додатку 1), хрестовини з незміцненим осердям переводів стрілочних промислового транспорту типів Р65, Р50, Р43 марок 1/5, 1/6, 1/7, 1/9 (16 проектів в Додатку 1), хрестовини з незміцненим осердям переводів стрілочних для метрополітену типів Р65, Р50 марок 1/5, 1/9 (3 проекта в Додатку 1)	СОУ 45.080-00034045- 002:2007 'З'єднання та пересічення залізничних колій. Загальні технічні умови', ТУ 30.2- 14367980-021:2013 'З'єднання і перетинання залізничних колій. Технічні умови', НБ ЖТ ЦП 015-99 'Продукція стрелочная для железнодорожного транспорту. Нормы безопасности' (таблиця 1, розділ 5)
UA1.099.002 0826-15	24.04.2015 01.04.2018	ПУБЛІЧНЕ АКЦІОНЕРНЕ ТОВАРИСТВО 'ДНІПРОПЕТРОВСЬКИЙ СТРІЛОЧНИЙ ЗАВОД' 49000, м. Дніпропетровськ, вул. Білостоцького, 181, код ЄДРПОУ 14367980	Хрестовини з незміцненим осердям з'їздів перехресних типів Р65, Р50 марок 2/7, 2/9 (проекти №№ Дн 620, 2099Дн, 2216Дн, 2975Дн), хрестовини з незміцненим осердям вpletinь та сплетinь типу Р50 марки 1/11 (проекти №№ Дн	СОУ 45.080-00034045- 002:2007 'З'єднання та пересічення залізничних колій. Загальні технічні умови', ТУ 30.2- 14367980-021:2013 'З'єднання і перетинання залізничних колій. Технічні умови', НБ ЖТ ЦП 015-99 'Продукція стрелочная для железнодорожного транспорту. Нормы безопасности' (таблиця 1, розділ 5)



			760, Дн 810), хрестовини з незміцненим осердям перетинів глухих типів Р65, Р50 під кутами 27 ⁰ , 45 ⁰ , 90 ⁰ марок 1/9, 2/6, 2/9, 2/11 (проекти №№ Дн 605, Дн 725, Дн 730, 1624, 1625, 1641Дн, 1683, 1684, 1685Дн, 1686, 1739, 2174Дн, 2572, 2576, 2593, 2629)	
UA1.099.002 0830-15	24.04.2015 01.04.2018	ПУБЛІЧНЕ АКЦІОНЕРНЕ ТОВАРИСТВО 'ДНІПРОПЕТРОВСЬКИЙ СТРІЛОЧНИЙ ЗАВОД' 49000, м. Дніпропетровськ, вул. Білостоцького, 181, код ЄДРПОУ 14367980	Механізм перевідний ручний (проект № 1709.000)	СОУ 45.080-00034045- 002:2007 'З'єднання та пересічення залізничних колій. Загальні технічні умови', ТУ 30.2- 14367980-021:2013 'З'єднання і перетинання залізничних колій. Технічні умови'
UA1.099.002 0835-15	24.04.2015 01.04.2018	ПУБЛІЧНЕ АКЦІОНЕРНЕ ТОВАРИСТВО 'ДНІПРОПЕТРОВСЬКИЙ СТРІЛОЧНИЙ ЗАВОД' 49000, м. Дніпропетровськ, вул. Білостоцького, 181, код ЄДРПОУ 14367980	Пристрій зрівнювальний типу Р65 колії 1520 мм на залізобетонних брусах (проект № У 1016.00.000)	СОУ 45.080-00034045- 002:2007 'З'єднання та пересічення залізничних колій. Загальні технічні умови', ТУ 30.2- 14367980-021:2013 'З'єднання і перетинання залізничних колій. Технічні умови', НБ ЖТ ЦП 015-99 'Продукція стрелочная для железнодорожного транспорта. Нормы безопасности' (таблиця 1, розділ 8)
UA1.099.002 0838-15	24.04.2015 01.04.2018	ПУБЛІЧНЕ АКЦІОНЕРНЕ ТОВАРИСТВО 'ДНІПРОПЕТРОВСЬКИЙ СТРІЛОЧНИЙ ЗАВОД' 49000, м. Дніпропетровськ, вул. Білостоцького, 181, код	Підкладки з подушками на зварному з'єднанні для переводів стрілочних типів Р65 та Р50 на дерев'яних брусах	СОУ 45.080-00034045- 002:2007 'З'єднання та пересічення залізничних колій. Загальні технічні умови', ТУ 30.2- 14367980-021:2013 'З'єднання і перетинання залізничних колій.



		ЄДРПОУ 14367980	(креслення №№ Дн 047, Дн 249, Дн 041, Дн 042, Дн 046, Дн 258, Дн 211, Дн 327, Дн 426, Дн 427, Дн 513, Дн 622, Дн 648, Дн 658) і залізобетонних брусах (креслення № Дн 304) та на дерев'яних і залізобетонних брусах (креслення № УПС 582)	Технічні умови', НБ ЖТ ЦП 015-99 'Продукция стрелочная для железнодорожного транспорта. Нормы безопасности' (таблица 1, розділ 13)
UA1.099.002 0840-15	24.04.2015 01.04.2018	ПУБЛІЧНЕ АКЦІОНЕРНЕ ТОВАРИСТВО 'ДНІПРОПЕТРОВСЬКИЙ СТРІЛОЧНИЙ ЗАВОД' 49000, м. Дніпропетровськ, вул. Білостоцького, 181, код ЄДРПОУ 14367980	Перетини глухі типів Р65 та Р50 під кутами 27 ⁰ , 45 ⁰ , 56 ⁰ 12'22", 90 ⁰ марок 1/9, 2/6, 2/9, 2/11 (проекти №№ Дн605, Дн720, Дн725, Дн730, 1624, 1625, 1641Дн, 1683, 1684, 1685Дн, 1686, 1739, 2174Дн, 2572, 2576, 2593, 2629)	СОУ 45.080-00034045- 002:2007 'З'єднання та пересічення залізничних колій. Загальні технічні умови', ТУ 30.2- 14367980-021:2013 'З'єднання і перетинання залізничних колій. Технічні умови', НБ ЖТ ЦП 015-99 'Продукция стрелочная для железнодорожного транспорта. Нормы безопасности' (таблица 1, розділ 12)
UA1.099.002 0848-15	24.04.2015 01.04.2018	ПУБЛІЧНЕ АКЦІОНЕРНЕ ТОВАРИСТВО 'ДНІПРОПЕТРОВСЬКИЙ СТРІЛОЧНИЙ ЗАВОД' 49000, м. Дніпропетровськ, вул. Білостоцького, 181, код ЄДРПОУ 14367980	Вістряки переводів стрілочних магістральних типів Р65, Р50 марок 1/6, 1/9, 1/11, 1/18 (36 проектів в Додатку 1), вістряки переводів стрілочних промислового транспорту типів Р65, Р50, Р43 марок 1/5, 1/6, 1/7, 1/9 (16	СОУ 45.080-00034045- 002:2007 'З'єднання та пересічення залізничних колій. Загальні технічні умови', ТУ 30.2- 14367980-021:2013 'З'єднання і перетинання залізничних колій. Технічні умови', НБ ЖТ ЦП 015-99 'Продукция стрелочная для железнодорожного транспорта. Нормы безопасности' (таблица 1, розділ 2)



			<p>проектів в Додатку 1), вістряки переводів стрілочних для метрополітену типів Р65,Р50 марок 1/5,1/9 (3 проекти в Додатку 1), вістряки з'їздів перехресних типів Р65,Р50 марок 2/7,2/9 (4 проекти в Додатку 1), вістряки вплетінь та сплетінь типу Р50 марки 1/11 (1 проект в Додатку 1)</p>	
UA1.099.002 0871-15	24.04.2015 23.04.2017	ТОВ ВКФ 'Будтранспостач', 49051, м. Дніпропетровськ, вул. Курсантська, 9, код ЄДРПОУ 13439878	кран кульовий роз'єднувальний 1-15-1(4302) та 1-15-3(4302); кран кульовий роз'єднувальний 1-15-2(4302В) та 1-15-4(4302В); кран кульовий роз'єднувальний 1-20-1(4300) та 1-20-3(4300); кран кульовий роз'єднувальний 1-20-2(4300В) та 1-20-4(4300В)	СОУ МПП 45.060-325:2010 'Рейковий рухомий склад. Крани кульові роз'єднувальні гальмівних систем. Загальні технічні умови'
UA1.099.002 2101-15	30.04.2015 29.04.2017	Товариству з обмеженою відповідальністю 'ТОРГ-ІНВЕСТ', 51200, Дніпропетровська обл., м. Новомосковськ, вул. Комсомольська, буд. 31, кв. 32, код ЄДРПОУ 38231636.	Шпали дерев'яні для залізниць широкої колії, І-го та ІІ-го типів, не просочені	ДСТУ ГОСТ 78:2009 'Шпали дерев'яні для залізниць широкої колії. Технічні умови (ГОСТ 78-2004, ІДТ)'
UA1.099.002 2102-15	30.04.2015 29.04.2017	Товариству з обмеженою відповідальністю 'ТОРГ-ІНВЕСТ', 51200, Дніпропетровська обл., м.	Бруси дерев'яні для стрілочних переводів залізниць	ДСТУ ГОСТ 8816:2009 'Брусся дерев'яні для стрілкових переводів залізниць широкої колії.



		Новомосковськ, вул. Комсомольська, буд. 31, кв. 32, код ЄДРПОУ 38231636.	широкої колії, I-го та II-го типів, не просочені	Технічні умови (ГОСТ 8816-2003, IDT)
UA1.099.002 2103-15	30.04.2015 29.04.2017	Товариству з обмеженою відповідальністю 'ТОРГ-ІНВЕСТ', 51200, Дніпропетровська обл., м. Новомосковськ, вул. Комсомольська, буд. 31, кв. 32, код ЄДРПОУ 38231636.	Бруси мостові дерев'яні, не просочені	ГОСТ 28450-90 'Брусья мостовые деревянные. Технические условия'
UA1.099.002 3200-15	06.05.2015 05.05.2017	ПАТ 'Верхньодніпровський машинобудівний завод', 51600, Дніпропетровська обл., м. Верхньодніпровськ, вул. Гагаріна, 23, код ЄДРПОУ 05749336	апарат поглинальний ПМКП-110 для рухомого складу залізниць (креслення ПМКП-110.00.00.000СБ)	п.п.: 1.1, 1.2, 1.3, 1.4, 1.7, 1.10, 1.11, 1.12, 1.14, 1.15, 1.16, 4.1 ГОСТ 22253-76 'Аппараты поглощающие пружинно-фрикционные для подвижного состава железных дорог колеи 1520 мм. Технические условия'
UA1.099.002 3462-15	07.05.2015 01.04.2018	ПУБЛІЧНЕ АКЦІОНЕРНЕ ТОВАРИСТВО 'ДНІПРОПЕТРОВСЬКИЙ СТІЛОЧНИЙ ЗАВОД' 49000, м. Дніпропетровськ, вул. Білостоцького, 181, код ЄДРПОУ 14367980	Клема роздільного рейкового скріплення залізничної колії ПКЛ	основних параметрів та розмірів, зовнішнього вигляду і стану поверхні, хімічного складу і точності литва, твердості, маси виробів, маркування за вимогами п. 1.2.1; п. 1.2.2; п.1.3; п.1.4; п.1.6; п.1.7; п. 1.8; п.1.9; п.1.10.1-1.10.4 ТУ У 30.2-14367980-022:2014 'Клеми роздільного рейкового скріплення залізничної колії. Технічні умови'
UA9.099.004 55-15	14.05.2015 13.05.2018	Державне підприємство 'Придніпровська залізниця', 49602, м. Дніпропетровськ, пр. Карла Маркса, 108, код ЄДРПОУ 01073828	Послуги перевезення вантажів 3	ТУ У 60.1-01073828-006-2003 'НАДАННЯ ПОСЛУГ 3 ПЕРЕВЕЗЕННЯ ВАНТАЖІВ ЗАЛІЗНИЧНИМ ТРАНСПОРТОМ. Послуги з перевезення вантажів. Технічні умови'



UA9.099.004 56-15	14.05.2015 13.05.2018	Державне підприємство 'Придніпровська залізниця', 49602, м. Дніпропетровськ, пр. Карла Маркса, 108, код ЄДРПОУ 01073828	Послуги транспортного оброблення вантажів	з	ТУ У 63.1-01073828-007-2003 'НАДАННЯ ПОСЛУГ ПЕРЕВЕЗЕННЯ ВАНТАЖІВ ЗАЛІЗНИЧНИМ ТРАНСПОРТОМ. Послуги транспортного оброблення вантажів. Технічні умови'
UA9.099.004 57-15	14.05.2015 13.05.2018	Державне підприємство 'Придніпровська залізниця', 49602, м. Дніпропетровськ, пр. Карла Маркса, 108, код ЄДРПОУ 01073828	Послуги зберігання вантажів	зі	ТУ У 63.1-01073828-008-2003 'НАДАННЯ ПОСЛУГ ПЕРЕВЕЗЕННЯ ВАНТАЖІВ ЗАЛІЗНИЧНИМ ТРАНСПОРТОМ. Послуги зі зберігання вантажів. Технічні умови'
UA9.099.004 58-15	14.05.2015 13.05.2018	Державне підприємство 'Придніпровська залізниця', 49602, м. Дніпропетровськ, пр. Карла Маркса, 108, код ЄДРПОУ 01073828	Послуги залізничного транспорту маневрові та буксирувальні	та	ТУ У 60.1-01073828-009-2002 'Послуги залізничного транспорту маневрові та буксирувальні. Технічні умови'
UA9.099.004 59-15	14.05.2015 13.05.2018	Державне підприємство 'Придніпровська залізниця', 49602, м. Дніпропетровськ, пр. Карла Маркса, 108, код ЄДРПОУ 01073828	Послуги експедиційні		ТУ У 63.4-01073828-010-2003 'НАДАННЯ ПОСЛУГ ПЕРЕВЕЗЕННЯ ВАНТАЖІВ ЗАЛІЗНИЧНИМ ТРАНСПОРТОМ. Послуги експедиційні. Технічні умови'
UA9.099.004 60-15	14.05.2015 13.05.2018	Державне підприємство 'Придніпровська залізниця', 49602, м. Дніпропетровськ, пр. Карла Маркса, 108, код ЄДРПОУ 01073828	Допоміжні транспортні послуги		ТУ У 63.4-01073828-011-2003 'НАДАННЯ ПОСЛУГ ПЕРЕВЕЗЕННЯ ВАНТАЖІВ ЗАЛІЗНИЧНИМ ТРАНСПОРТОМ. Допоміжні транспортні послуги. Технічні умови'



				умови'
UA1.099.002 5277-15	15.05.2015 01.12.2019	Товариство з обмеженою відповідальністю 'Ливарно-механічний завод 'Веста' 02217, м. Київ, вул. Драйзера, 11, оф. 160, код ЄДРПОУ 21490830	Арматура контактної мережі для електрифікованих залізниць, згідно додатків 1, 2, 3, 4, 5, 6 (215 позицій), що є невід'ємною частиною сертифікату відповідності	ГОСТ 12393-77 'Арматура контактної мережі для електрифікованих залізниць. Общие технические условия', ТУ У 31.2-21490830-001-2003 'Арматура контактної мережі для електрифікованих залізниць. Технічні умови'
UA1.099.002 7057-15	22.05.2015 30.07.2019	Odlewnia Zeliwa Bydgoszcz Spolka z o.o., 85-082, Польща, Bydgoszcz, ul. Zygmunta Augusta 11, код NIP: 967-10-35-444.	Колодки гальмівні чавунні локомотивні типу 'W14'	п. 4.4, п. 4.6, п. 4.7, п. 4.9 - 4.17 ГОСТ 30249-97 'Колодки тормозные чугунные для локомотивов. Технические условия'
UA1.099.002 8899-15	29.05.2015 28.10.2017	Товариство з обмеженою відповідальністю 'Білоцерківський завод 'Трібо', 09108, м. Біла Церква, Київської обл., вул. Леваневського, 95, код ЄДРПОУ 35046274	Колодки гальмові композиційні з сітчато-дротовим каркасом для залізничних вантажних вагонів шифр ТИИР-300, деталь 25610-Н	СОУ МПП 45.060-258: 2008 'Вагони вантажні. Колодки гальмівні композиційні. Загальні технічні вимоги' (пп.3.1, 3.2,3.3,3.4,3.5,4.9),НБ ЖТ ЦВ-ЦЛ 009-99 'Колодки тормозные компози-ционные железно-дорожного подвижного состава. Нормы безопасности' (Табл.1, пп.1.1, 2.1, 3.1, 4-10)

Інформація стосовно виданих сертифікатів протягом квітня - травня 2015р. Державним підприємством „Орган з сертифікації АСУ УПП ЗТ” не була надана.

Протягом квітня – травня 2015р. Органом з сертифікації продукції вагонобудування Державного підприємства „Український науково-дослідний інститут вагонобудування” (ОС ПВ ДП «УкрНДІВ») видано наступні сертифікати:



Реєстрацій- ний №	Дата реєстрації та термін дії	Виданий	Продукція	Відповідає вимогам (нормативний документ)
UA1.098.001 8698-15	15.04.2015 14.04.2016	ПАТ „Лебединський машинобудівний дослідно- експериментальний завод „Темп”, код ЄДРПОУ 02971676, 42200, м. Лебедин Сумської обл., вул. Першогвардійська, 86	Авторежим 265А-1Т, (для гальмівної системи вантажних вагонів), ДКПП 30.20.40, серійне виробництво	ТУ У 35.2-02971676- 012:2007 „Авторежими вантажні 265А-1Т та 265А-4Т. Технічні умови”
UA1.098.001 8700-15	15.04.2015 14.04.2016	ПАТ „Лебединський машинобудівний дослідно- експериментальний завод „Темп”, код ЄДРПОУ 02971676, 42200, м. Лебедин Сумської обл., вул. Першогвардійська, 86	З’єднання безнарізні (муфта 4379-01Т, муфта 4379Т, ніпель 4378Т, трійник 4375Т, трійник в зборі 4375- 01Т, штуцер 4374Т, ніпель 4371Т, штуцер 4370Т), ДКПП 30.20.40, серійне виробництво	ТУ У 35.2-02971676- 014:2012 „З’єднання безнарізні. Технічні умови”
UA1.098.001 8702-15	15.04.2015 14.04.2016	ПАТ „Лебединський машинобудівний дослідно- експериментальний завод „Темп”, код ЄДРПОУ 02971676, 42200, м. Лебедин Сумської обл., вул. Першогвардійська, 86	Крани кінцеві 190, 4314Т, 4314БТ (для гальмівних систем залізничного рухомого складу), ДКПП 30.20.40, серійне виробництво	СОУ МПП 45.060- 257:2008 „Рейковий рухомий склад. Крани кінцеві та стоп-крани гальмівних систем. Технічні умови”
UA1.098.001 8704-15	15.04.2015 14.04.2016	ПАТ „Лебединський машинобудівний дослідно- експериментальний завод „Темп”, код ЄДРПОУ 02971676, 42200, м. Лебедин Сумської обл., вул. Першогвардійська, 86	Стоп-кран 163 (для гальмівних систем залізничного рухомого складу), ДКПП 30.20.40, серійне виробництво	СОУ МПП 45.060- 257:2008 „Рейковий рухомий склад. Крани кінцеві та стоп-крани гальмівних систем. Технічні умови”
UA1.098.001 8706-15	15.04.2015 14.04.2016	ПАТ „Лебединський машинобудівний дослідно- експериментальний завод „Темп”,	Крани роз’єднувальні 372, 379, 383 (для гальмівних систем залізничного рухомого складу),	ТУ У 45-057-001-2000 „Крани роз’єднувальні. Технічні умови”



		код ЄДРПОУ 02971676, 42200, м. Лебедин Сумської обл., вул. Першогвардійська, 86	ДКПП 30.20.40, серійне виробництво	
UA1.098.001 8708-15	15.04.2015 14.04.2016	ПАТ „Лебединський машинобудівний дослідно- експериментальний завод „Темп”, код ЄДРПОУ 02971676, 42200, м. Лебедин Сумської обл., вул. Першогвардійська, 86	Регулятор гальмових важільних передач РГВП-675Т (РТРП-675Т) для гальмівних систем залізничного рухомого складу, ДКПП 30.20.40, серійне виробництво	ТУ У 35.2-05486734- 001:2007 „Регулятор гальмових важільних передач РГВП-675Т (РТРП- 675Т). Технічні умови”
UA1.098.001 8671-15	15.04.2015 14.04.2016	ПАТ „Лебединський машинобудівний дослідно- експериментальний завод „Темп”, код ЄДРПОУ 02971676, 42200, м. Лебедин Сумської обл., вул. Першогвардійська, 86	Рукав з'єднувальний з електроконтактом 369А (для гальмівних систем залізничного рухомого складу), ДКПП 30.20.40, серійне виробництво	ТУ У 35.2-02971676- 006-2002 „Рукав з'єднувальний з електроконтактом 369А. Технічні умови”
UA1.098.001 8662-15	15.04.2015 14.04.2016	ПАТ „Лебединський машинобудівний дослідно- експериментальний завод „Темп”, код ЄДРПОУ 02971676, 42200, м. Лебедин Сумської обл., вул. Першогвардійська, 86	Рукав з'єднувальний Р17Б (для гальмівних систем залізничного рухомого складу), ДКПП 30.20.40, серійне виробництво	ГОСТ 2593-82 „Рукава соединительные для тормозов подвижного состава железных дорог. Технические условия”, ТУ У 60.1-02971676- 004-2001 „Рукав з'єднувальний Р17Б. Технічні умови”
UA1.098.001 8663-15	15.04.2015 14.04.2016	ПАТ „Лебединський машинобудівний дослідно- експериментальний завод „Темп”, код ЄДРПОУ 02971676, 42200, м. Лебедин Сумської обл., вул. Першогвардійська, 86	Рукава з'єднувальні типу Р1 (Р11, Р12, Р13, Р14, Р15, Р16) для гальмівних систем залізничного рухомого складу, ДКПП 30.20.40, серійне виробництво	ГОСТ 2593-82 „Рукава соединительные для тормозов подвижного состава железных дорог. Технические условия”, ТУ У 35.2-02971676- 007-2002 „Рукава з'єднувальні типу Р1. Технічні умови”
UA1.098.001 8664-15	15.04.2015 14.04.2016	ПАТ „Лебединський машинобудівний дослідно-	Рукава з'єднувальні типу Р2 (Р21, Р23) і Р3 (Р31, Р32, Р34) для	ГОСТ 2593-82 „Рукава соединительные для



		експериментальний завод „Темп”, код ЄДРПОУ 02971676, 42200, м. Лебедин Сумської обл., вул. Першогвардійська, 86	гальмівних систем залізничного рухомого складу, ДКПП 30.20.40, серійне виробництво	тормозов подвижного состава железных дорог. Технические условия”
UA1.098.001 8665-15	15.04.2015 14.04.2016	ПАТ „Лебединський машинобудівний дослідно-експериментальний завод „Темп”, код ЄДРПОУ 02971676, 42200, м. Лебедин Сумської обл., вул. Першогвардійська, 86	Трійники 573, 573П (для гальмівних систем залізничного рухомого складу), ДКПП 30.20.40, серійне виробництво	ТУ У 35.2-02971676-011:2007 „Трійники 573, 573П. Технічні умови”
UA1.098.001 8666-15	15.04.2015 14.04.2016	ПАТ „Лебединський машинобудівний дослідно-експериментальний завод „Темп”, код ЄДРПОУ 02971676, 42200, м. Лебедин Сумської обл., вул. Першогвардійська, 86	Циліндр гальмовий 188Б (для гальмівних систем залізничного рухомого складу), ДКПП 30.20.40, серійне виробництво	ТУ У 35.2-05486734-001-2004 „Циліндр гальмовий 188Б. Технічні умови”
UA1.098.001 8739-15	15.04.2015 08.12.2017	ТОВ „Лебединський машинобудівний дослідно-експериментальний завод „Темп”, код ЄДРПОУ 39300569, 42200, м. Лебедин Сумської обл., вул. Першогвардійська, 86	Авторежим 265А-1Т, (для гальмівної системи вантажних вагонів), ДКПП 30.20.40, серійне виробництво	ТУ У 35.2-02971676-012:2007 „Авторежими вантажні 265А-1Т та 265А-4Т. Технічні умови”
UA1.098.001 8741-15	15.04.2015 08.12.2017	ТОВ „Лебединський машинобудівний дослідно-експериментальний завод „Темп”, код ЄДРПОУ 39300569, 42200, м. Лебедин Сумської обл., вул. Першогвардійська, 86	З’єднання безнарізні (муфта 4379-01Т, муфта 4379Т, ніпель 4378Т, трійник 4375Т, трійник в зборі 4375-01Т, штуцер 4374Т, ніпель 4371Т, штуцер 4370Т), ДКПП 30.20.40, серійне виробництво	ТУ У 35.2-02971676-014:2012 „З’єднання безнарізні. Технічні умови”
UA1.098.001 8742-15	15.04.2015 08.12.2017	ТОВ „Лебединський машинобудівний дослідно-	Крани кінцеві 190, 4314Т, 4314БТ (для гальмівних систем	СОУ МПП 45.060-257:2008 „Рейковий рухомий



		експериментальний завод „Темп”, код ЄДРПОУ 39300569, 42200, м. Лебедин Сумської обл., вул. Першогвардійська, 86	залізничного рухомого складу), ДКПП 30.20.40, серійне виробництво	склад. Крани кінцеві та стоп-крани гальмівних систем. Технічні умови”
UA1.098.001 8744-15	15.04.2015 08.12.2017	ТОВ „Лебединський машинобудівний дослідно-експериментальний завод „Темп”, код ЄДРПОУ 39300569, 42200, м. Лебедин Сумської обл., вул. Першогвардійська, 86	Стоп-кран 163 (для гальмівних систем залізничного рухомого складу), ДКПП 30.20.40, серійне виробництво	СОУ МПП 45.060-257:2008 „Рейковий рухомий склад. Крани кінцеві та стоп-крани гальмівних систем. Технічні умови”
UA1.098.001 8746-15	15.04.2015 08.12.2017	ТОВ „Лебединський машинобудівний дослідно-експериментальний завод „Темп”, код ЄДРПОУ 39300569, 42200, м. Лебедин Сумської обл., вул. Першогвардійська, 86	Крани роз’єднувальні 372, 379, 383 (для гальмівних систем залізничного рухомого складу), ДКПП 30.20.40, серійне виробництво	ТУ У 45-057-001-2000 „Крани роз’єднувальні. Технічні умови”
UA1.098.001 8769-15	15.04.2015 08.12.2017	ТОВ „Лебединський машинобудівний дослідно-експериментальний завод „Темп”, код ЄДРПОУ 39300569, 42200, м. Лебедин Сумської обл., вул. Першогвардійська, 86	Регулятор гальмових важільних передач РГВП-675Т (РТРП-675Т) для гальмівних систем залізничного рухомого складу, ДКПП 30.20.40, серійне виробництво	ТУ У 35.2-05486734-001:2007 „Регулятор гальмових важільних передач РГВП-675Т (РТРП-675Т). Технічні умови”
UA1.098.001 8751-15	15.04.2015 08.12.2017	ТОВ „Лебединський машинобудівний дослідно-експериментальний завод „Темп”, код ЄДРПОУ 39300569, 42200, м. Лебедин Сумської обл., вул. Першогвардійська, 86	Рукав з’єднувальний з електроконтактом 369А (для гальмівних систем залізничного рухомого складу), ДКПП 30.20.40, серійне виробництво	ТУ У 35.2-02971676-006-2002 „Рукав з’єднувальний з електроконтактом 369А. Технічні умови”
UA1.098.001 8763-15	15.04.2015 08.12.2017	ТОВ „Лебединський машинобудівний дослідно-	Рукав з’єднувальний Р17Б (для гальмівних систем залізничного	ГОСТ 2593-82 „Рукава соединительные для



		експериментальний завод „Темп”, код ЄДРПОУ 39300569, 42200, м. Лебедин Сумської обл., вул. Першогвардійська, 86	рухомого складу), ДКПП 30.20.40, серійне виробництво	тормозов подвижного состава железных дорог. Технические условия”, ТУ У 60.1-02971676-004-2001 „Рукав з’єднувальний Р17Б. Технічні умови”
UA1.098.001 8765-15	15.04.2015 08.12.2017	ТОВ „Лебединський машинобудівний дослідно-експериментальний завод „Темп”, код ЄДРПОУ 39300569, 42200, м. Лебедин Сумської обл., вул. Першогвардійська, 86	Рукава з’єднувальні типу Р1 (Р11, Р12, Р13, Р14, Р15, Р16) для гальмівних систем залізничного рухомого складу, ДКПП 30.20.40, серійне виробництво	ГОСТ 2593-82 „Рукава соединительные для тормозов подвижного состава железных дорог. Технические условия”, ТУ У 35.2-02971676-007-2002 „Рукава з’єднувальні типу Р1. Технічні умови”
UA1.098.001 8766-15	15.04.2015 08.12.2017	ТОВ „Лебединський машинобудівний дослідно-експериментальний завод „Темп”, код ЄДРПОУ 39300569, 42200, м. Лебедин Сумської обл., вул. Першогвардійська, 86	Рукава з’єднувальні типу Р2 (Р21, Р23) і Р3 (Р31, Р32, Р34) для гальмівних систем залізничного рухомого складу, ДКПП 30.20.40, серійне виробництво	ГОСТ 2593-82 „Рукава соединительные для тормозов подвижного состава железных дорог. Технические условия”
UA1.098.001 8767-15	15.04.2015 08.12.2017	ТОВ „Лебединський машинобудівний дослідно-експериментальний завод „Темп”, код ЄДРПОУ 39300569, 42200, м. Лебедин Сумської обл., вул. Першогвардійська, 86	Трійники 573, 573П (для гальмівних систем залізничного рухомого складу), ДКПП 30.20.40, серійне виробництво	ТУ У 35.2-02971676-011:2007 „Трійники 573, 573П. Технічні умови”
UA1.098.001 8768-15	15.04.2015 08.12.2017	ТОВ „Лебединський машинобудівний дослідно-експериментальний завод „Темп”, код ЄДРПОУ 39300569, 42200, м. Лебедин Сумської обл., вул. Першогвардійська, 86	Циліндр гальмовий 188Б (для гальмівних систем залізничного рухомого складу), ДКПП 30.20.40, серійне виробництво	ТУ У 35.2-05486734-001-2004 „Циліндр гальмовий 188Б. Технічні умови”
UA1.098.002	05.05.2015	ПАТ „Крюківський	Колеса суцільнокатані	ТУ У 35.2-23365425-



2417-15	04.05.2016	вагонобудівний завод”, код ЄДРПОУ 05763814, 39621, м. Кременчук Полтавської обл., вул. І. Приходька, 139, на продукцію ПАТ „ІНТЕРПАЙП НТЗ”, код ЄДРПОУ 33668606	діаметром 968 мм з попередньою механічною обробкою ободу (кресленик КР-0001-11), ДКПП 30.20.40, кількістю 26 шт.	654:2011 „ Колеса суцільнокатані діаметром 968 мм з попередньою механічною обробкою ободу. Технічні умови”
UA1.098.002 2414-15	05.05.2015 01.12.2016	ПАТ „Крюківський вагонобудівний завод”, код ЄДРПОУ 05763814, 39621, м. Кременчук Полтавської обл., вул. І. Приходька, 139	Вагони криті моделей 11-7094, 11-7094-01 в габариті 1-ВМ, ДКПП 30.20.33, серійне виробництво	ДСТУ ГОСТ 10935:2006 (ГОСТ 10935-97, ІДТ) „Вагони вантажні криті магістральних залізниць колії 1520 мм. Загальні технічні умови”

ІНФОРМАЦІЯ ЩОДО ВИДАНИХ АТЕСТАТІВ

Протягом квітня - травня 2015р. **ДЕРЖАВНИМ ПІДПРИЄМСТВОМ “ДНІПРОПЕТРОВСЬКИЙ ОРГАН З СЕРТИФІКАЦІЇ ЗАЛІЗНИЧНОГО ТРАНСПОРТУ”** були видані такі атестати виробництв:

Реєстраційний №	Дата реєстрації та термін дії	Виданий	Продукція	Відповідає вимогам (нормативний документ)
UA3.099.0122-15	14.05.2015 13.05.2018	Державному підприємству "Придніпровська залізниця" 49602, м. Дніпропетровськ, пр. Карла Маркса, 108 код ЄДРПОУ 01073828	Послуги перевезення вантажів; послуги з транспортного оброблення вантажів; послуги зі зберігання вантажів; послуги залізничного транспорту маневрових та буксирувальних; послуги експедиційні; допоміжні транспортні послуги	ТУ У 60.1-01073828-006-2003 "НАДАННЯ ПОСЛУГ ПЕРЕВЕЗЕННЯ ВАНТАЖІВ ЗАЛІЗНИЧНИМ ТРАНСПОРТОМ. Послуги перевезення вантажів. Технічні умови"; ТУ У 63.1-01073828-007-2003 "НАДАННЯ ПОСЛУГ ПЕРЕВЕЗЕННЯ ВАНТАЖІВ



				<p>ЗАЛІЗНИЧНИМ ТРАНСПОРТОМ. Послуги з транспортного оброблення вантажів. Технічні умови"; ТУ У 63.1-01073828- 008-2003 "НАДАННЯ ПОСЛУГ з ПЕРЕВЕЗЕННЯ ВАНТАЖІВ ЗАЛІЗНИЧНИМ ТРАНСПОРТОМ. Послуги зі зберігання вантажів. Технічні умови"; ТУ У 60.1-01073828- 009-2002 "</p> <p>Послуги залізничного транспорту маневрові та буксирувальні. Технічні умови"; ТУ У 63.4- 01073828-010- 2003 "НАДАННЯ ПОСЛУГ з ПЕРЕВЕЗЕННЯ ВАНТАЖІВ ЗАЛІЗНИЧНИМ ТРАНСПОРТОМ. Послуги експедиційні. Технічні умови"; ТУ У 63.4- 01073828-011- 2003 "НАДАННЯ ПОСЛУГ з ПЕРЕВЕЗЕННЯ ВАНТАЖІВ ЗАЛІЗНИЧНИМ ТРАНСПОРТОМ. Допоміжні транспортні послуги. Технічні умови"</p>
--	--	--	--	--



<p>UA3.099.0130-15</p>	<p>15.05.2015 14.05.2018</p>	<p>Відокремленому структурному підрозділу «Вагонне депо Котовськ» Державного підприємства «Одеська залізниця» 66300, Одеська обл., м. Котовськ, вул. Комсомольська, 121 код ЄДРПОУ 01071605</p>	<p>капітальний ремонт автомотрис АГВ, АДМ, АДМскм, АДМ-1, АДМ-1.3</p>	<p>п.п. 4.2, 6.3, 7.1, 7.4, 7.5, 8.1, 8.6 ГОСТ 15.601-98 «СРПП. Техническое обслуживание и ремонт техники. Основные положения», ЦЕ-0044 «Правила капітального ремонту спеціального самохідного рухомого складу типу АГВ», ЦЕ-0028 «Керівництво з капітального та капітально-відновлювального ремонту спеціального самохідного рухомого складу АДМ», ЦВ-ЦЛ-ЦТ-0014 «Інструкція по ремонту і обслуговуванню автотягача пристрою рухомого складу залізниць України», ЦП-0184 «Інструкція з огляду, обстеження, ремонту та формування колісних пар спеціального рухомого складу», ЦП-0185 «Інструкція з ревізії й ремонту роликотидшипників букс спеціального</p>
------------------------	----------------------------------	---	---	---



				рухомого складу», ЦП-0013 «Інструкція з огляду, обстеження, ремонту і формування колісних пар колійних машин, дрезин, автомотрис та мотовозів», ЦВ-ЦЛ-0013 «Інструкція з ремонту гальмівного обладнання вагонів»
UA3.099.0131-15	15.05.2015 14.05.2018	Відокремленому структурному підрозділу «Вагонне депо Котовськ» Державного підприємства «Одеська залізниця» 66300, Одеська обл., м. Котовськ, вул. Комсомольська, 121 код ЄДРПОУ 01071605	капітальний та середній ремонт складу для забруднювачів СЗ-160-4	п.п. 4.2, 6.3, 7.1, 7.4, 7.5, 8.1, 8.6 ГОСТ 15.601-98 «СРПП. Техническое обслуживание и ремонт техники. Основные положения», ЦП-0277 «Настанова щодо середнього ремонтування складу для забруднювачів», ЦП-0259 «Керівництво з капітального ремонту складів для забруднювачів», ТУ 32 П281-73 «Правила фарбування колійної техніки, механізмів, обладнання та колійного інструменту», ЦВ-0038 «Інструкція по ремонту триангелів вантажних



				<p>вагонів», ЦВ-0118 «Інструкція з неруйнівного контролю деталей вузлів вагонів магніто-порошковим, вихрострумовим та ферозондовим методами та з випробуванням на розтягання», ЦВ-0143 «Інструкція з експлуатації та ремонту буксових вузлів колісних пар вантажних вагонів», ЦВ-ЦЛ-ЦТ-0014 «Інструкція по ремонту і обслуговуванню автотягачного пристрою рухомого складу залізниць України», ЦВ-ЦЛ-0013 «Інструкція з ремонту гальмівного обладнання вагонів», ЦВ-ЦЛ-0062 «Інструкція з огляду, обстеження, ремонту та формування вагонних колісних пар», ЦВ-0019 «Інструкція по зварюванню та наплавленню при ремонті вантажних вагонів та контейнерів», ЦП-0013 «Інструкція з огляду, обстеження, ремонту і</p>
--	--	--	--	---



				формування колісних пар колійних машин, дрезин, автотрис та мотовозів», ЦП-4292 «Инструкция по сварочным и наплавочным работам при ремонте путевых машин», ЦВ-0015 «Инструкция з ремонту візків вантажних вагонів»
UA3.099.0173-15	05.06.2015 04.06.2018	Товариству з обмеженою відповідальністю "УКРТРАНС-РЕМОНТ" 03164 м. Київ, вул. Булаховського, 30 «а» (юр. адреса), 01042, м. Київ, вул. Патріса Лумумби, буд. 4/6 корп. А кімн. 914 (факт. адреса) Код ЄДРПОУ 38365232	капітальний ремонт (КР-1, КР-2) тепловозів серії М60, М62, 2М62, М62У, 2М62У, 2ТЭ10М, 2ТЭ116, а також проведення модернізації вказаних локомотивів.	пп. 4.2, 6.3, 7.1, 7.5, 8.1, 8.6, ГОСТ 15.601-98 "СРПП. Техническое обслуживание и ремонт техники. Основные положения"; ЦТ-0058 "Инструкция з технічного обслуговування, ремонту та випробування гальмового устаткування і локомотивів і моторвагонного рухомого складу"; ЦТ-0116 "Правила капітальних ремонтів КР-1, КР-2 тепловозів 2ТЕ116"; 2ТЭ116.00.00.000 РС, РК "Тепловоз 2ТЭ116. Правила среднего и капитального ремонта";



				150.86000.94404 "Правила капітальних ремонтів КР-1, КР-2 тепловозів серії М62, 2М62, М62У"; 2139.00.00.000 РК "Тепловоз ТЭ10М. Правила капітальних ремонтів КР1 и КР2"
--	--	--	--	---

Протягом квітня - травня 2015р. **Органом з сертифікації продукції вагонобудування Державного підприємства „Український науково-дослідний інститут вагонобудування”** (ОС ПВ ДП «УкрНДІВ») були видані наступні атестати виробництва:

Реєстраційний №	Дата реєстрації та термін дії	Виданий	Продукція	Відповідає вимогам (нормативний документ)
UA3.098.0123-15	15.05.2015 14.05.2018	ПАТ „Крюківський вагонобудівний завод”, код ЄДРПОУ 05763814, 39621, м. Кременчук Полтавської обл., вул. І. Приходька, 139	Виробництво з ремонту та формування колісних пар для рухомого складу типу РУ1-957-Г, РУ1Ш-957-Г, РВ2Ш-957-Г, ДКПП 35.20.40, 35.20.91 (30.20.40, 30.20.91)	ТУ У 35.2-01124454-055:2007, ЦВ-0143, ЦВ-ЦЛ-0062, ГОСТ 9036-88, ДСТУ ГОСТ 10791:2006, ДСТУ ГОСТ 31334:2009, ЦВ-0118, ЦТ-0069, 05529962.078 ТТ

Протягом квітня - травня 2015р. **ДЕРЖАВНИМ ПІДПРИЄМСТВОМ “ДНІПРОПЕТРОВСЬКИЙ ОРГАН З СЕРТИФІКАЦІЇ ЗАЛІЗНИЧНОГО ТРАНСПОРТУ”** були видані такі сертифікати на системи управління якістю:

Реєстраційний №	Дата реєстрації та термін дії	Виданий	Продукція	Відповідає вимогам (нормативний документ)
UA2.099.08969-	07.04.2015	Приватне акціонерне	випрямлячі	ДСТУ ISO



15	06.04.2020	товариство "ПЛУТОН"	напівпровідникові серій В-ТПЕД, В- ТППД та пристрої розподільні постійного струму серії РУ-3,3к код ДКПП 27.11.50- 35.00; 27.12.32	9001:2009 (ISO 9001:2008, IDT)
UA2.099.09062- 15	29.05.2015 28.05.2020	ПРИВАТНЕ АКЦІОНЕРНЕ ТОВАРИСТВО "ЗАПОРІЗЬКИЙ ЗАВОД ЗАЛІЗОБЕТОННИХ ШПАЛ"	шпали залізобетонні попередньо напружені для залізничної колії 1520 мм типу СБ3-0 для рейок типу Р65, шпали залізобетонні попередньо напружені типу Ш1- 3 для залізничної колії 1520 мм з пластмасовими пустотоутворювачам и з П-подібними шайбами, шпали залізобетонні попередньо напружені типу Ш1-1 для залізниць колії 1520 мм, бруси залізобетонні попередньо напружені для стрілочних переводів колії 1520 мм марок 1/9 і 1/11 з пластмасовими пустотоутворювачам и з П-подібними шайбами, бруси залізобетонні попередньо напружені для подвійних перехресних стрілочних переводів типу Р65 марки 1/9 колії 1520 мм із застосуванням	ДСТУ ISO 9001:2009 (ISO 9001:2008, IDT)



			<p>пластмасових пустотоутворювачів з П-подібною шайбою, бруси залізобетонні попередньо напружені для симетричних стрілочних переводів типу Р65 марки 1/6 колії 1520 мм із застосуванням пластмасових пустотоутворювачів з П-подібною шайбою, напівшпали залізобетонні попередньо напружені типу КШ- 27, бетонні суміші готові до використання код ДКПП 23.61.12; 23.63.10</p>	
--	--	--	---	--



Протягом квітня - травня 2015р. **ДЕРЖАВНИМ ПІДПРИЄМСТВОМ “ДНІПРОПЕТРОВСЬКИЙ ОРГАН З СЕРТИФІКАЦІЇ ЗАЛІЗНИЧНОГО ТРАНСПОРТУ”** були видані такі сертифікати в системі ДП "ДОСЗТ":

Реєстраційний №	Дата реєстрації та термін дії	Виданий	Продукція	Відповідає вимогам (нормативний документ)
RCU.0091-15	30.04.2015 29.04.2017	Товариство з обмеженою відповідальністю «ТОРГ-ІНВЕСТ», 51200, Дніпропетровська обл., м. Новомосковськ, вул. Комсомольська, буд. 31, кв. 32, код ЄДРПОУ 38231636. Адреса виробництва: 59225, Чернівецька обл., Вижницький р-н, с. Карапчів.	Шпали дерев'яні для залізниць широкої колії, I-го та II-го типів, не просочені	ДСТУ ГОСТ 78:2009 «Шпали дерев'яні для залізниць широкої колії. Технічні умови (ГОСТ 78-2004, ІДТ)»
RCU.0092-15	30.04.2015 29.04.2017	Товариство з обмеженою відповідальністю «ТОРГ-ІНВЕСТ», 51200, Дніпропетровська обл., м. Новомосковськ, вул. Комсомольська, буд. 31, кв. 32, код ЄДРПОУ 38231636. Адреса виробництва: 59225, Чернівецька обл., Вижницький р-н, с. Карапчів.	Бруси дерев'яні для стрілочних переводів залізниць широкої колії, I-го та II-го типів, не просочені	ДСТУ ГОСТ 8816:2009 «Брусья дерев'яні для стрілочних переводів залізниць широкої колії. Технічні умови (ГОСТ 8816-2003, ІДТ)»
RCU.0093-15	30.04.2015 29.04.2017	Товариство з обмеженою відповідальністю «ТОРГ-ІНВЕСТ», 51200, Дніпропетровська обл., м. Новомосковськ, вул. Комсомольська, буд. 31, кв. 32, код ЄДРПОУ 38231636. Адреса виробництва: 59225, Чернівецька обл., Вижницький р-н, с. Карапчів.	Бруси мостові дерев'яні, не просочені	ГОСТ 28450-90 «Брусья мостовые деревянные. Технические условия»
RCU.0094-15	05.06.2015 07.04.2020	Публічне акціонерне товариство 'Дніпропетровський завод з ремонту та будівництва пасажирських вагонів',	Осі чистові вагонні типу РУ1Ш (кресленики: У06.01.00.16.001,	усім вимогам ДСТУ ГОСТ 31334:2009 'Осі для рухомого



		49024, м. Дніпропетровськ, вул. Універсальна, 10, код ЄДРПОУ 00554514	У06.01.00.16.002)	складу залізниць колії 1520 мм. Технічні умови (ГОСТ 31334-2007, ІДТ)'
RCU.0095-15	05.06.2015 07.04.2020	Публічне акціонерне товариство 'Дніпропетровський завод з ремонту та будівництва пасажирських вагонів', 49024, м. Дніпропетровськ, вул. Універсальна, 10, код ЄДРПОУ 00554514	колісні пари типу РУ1Ш-957-П без буксових вузлів для пасажирських вагонів (кресленики: У19.01.00.00.000- 01.1СБ; У20.01.00.00.000- 01.1СБ)	усім вимогам ДСТУ ГОСТ 4835:2008 'Колісні пари вагонів магістральни х залізниць колії 1520 мм. Технічні умови (ГОСТ 4835-2006, ІДТ)'; ТУ У 35.2- 01124454- 055:2007 'Колісні пари для вагонів магістральни х залізниць колії 1520 (1524) мм. Формування та монтаж буксових вузлів. Технічні умови"
RCU.0096-15	05.06.2015 07.04.2020	Публічне акціонерне товариство 'Дніпропетровський завод з ремонту та будівництва пасажирських вагонів', 49024, м. Дніпропетровськ, вул. Універсальна, 10, код ЄДРПОУ 00554514	колісні пари типу РУ1Ш-957-Г без буксових вузлів для вантажних вагонів (кресленик: У18.01.00.00.000- 1.0СБ)	усім вимогам ДСТУ ГОСТ 4835:2008 'Колісні пари вагонів магістральни х залізниць колії 1520 мм. Технічні умови (ГОСТ 4835-2006, ІДТ)'; ТУ У 35.2- 01124454- 055:2007 'Колісні пари



				для вагонів магістральних залізниць колії 1520 (1524) мм. Формування та монтаж буксових вузлів. Технічні умови"
--	--	--	--	---

Протягом квітня – травня 2015р. **ДЕРЖАВНИМ ПІДПРИЄМСТВОМ “ДНІПРОПЕТРОВСЬКИЙ ОРГАН З СЕРТИФІКАЦІЇ ЗАЛІЗНИЧНОГО ТРАНСПОРТУ”** було скасовано чи призупинено такі сертифікати та атестати:

Реєстрацій-ний №	Дата реєстрації та термін дії	Виданий	Продукція	Відповідає вимогам (нормативний документ)
UA3.099.0024-13 На прохання підприємства	30.01.2013 29.01.2016	ПАТ "Івано-Франківський локомотиворемонтний завод"	капітальний ремонт (КР-1, КР-2) тепловозів серії 2ТЕ116, 2М62, 2ТЕ10М	пп. 4.2, 6.3, 7.1, 7.5, 8.1, 8.6, ГОСТ 15.601-98 'СРПП. Техническое обслуживание и ремонт техники. Основные положения', ЦТ-0058 'Інструкція з технічного обслуговування, ремонту і випробування гальмового устаткування локомотивів і моторвагонного рухомого складу'; ЦТ-0116



				<p>Правила капітальних ремонтів КР-1, КР-2 тепловозів 2ТЭ116'; 2 ТЭ116.00.00.000 РС, РК 'Тепловоз 2ТЭ116. Правила среднего и капитального ремонта'; 150.86000.94404 'Правила капітальних ремонтів КР-1, КР-2 тепловозів серії М62, 2М62, М62У' ' 2139.00.00.000 РК 'Тепловоз ТЭ10М. Правила капитальных ремонтов КР-1 и КР-2'</p>
<p>UA3.099.0167-14 Відсутність зв'язку із підприємством та не проведення технічного нагляду</p>	<p>02.07.2014 01.07.2017</p>	<p>Публічне акціонерне товариство "Гумово-технічні вироби" 84610, м. Горлівка Донецької обл., вул. Горлівської дивізії, 62</p>	<p>Виробництво виробів гумових технічних для рухомого складу залізниць: пакет повідка 34.31.027-1 А; балони перехідних майданчиків (суфле) Р.305; амортизатор 3716-НР; амортизатор 3717-НР (5 РТМ32ЦВ206-80); кільце ущільнювальне, зливного пристрою 40811</p>	<p>ТУ У 6 00152135.07 1-99 "Вироби гумові технічні для рухомого складу залізниць та вимоги до гум, що використовуються для їх виготовлення. Технічні умови"</p>



			<p>(500-1001-13); кільце ущільнювальне зливного пристрою 40812- Н; профіль окантовки НТ-9 Р.262 (Т 2.32.429- 1); профіль замка гумового НТ-8 Р.263 (Т 2.30.985- 1); ущільнювач скла Р.298; ущільнювач Р.301; профіль окантовки НТ-10 Р.411(123/Т 3.32-1); профіль Р.413 (3204.50.12.203); профіль Р.414(2Т 116.55.01.605); ущільнювач дверей капоту Р.419 (ТЭМ1.55.05.388); профіль Р.421 (4У5.15.3077); профіль окантовки ПР-22 Р.427 (132/Т3.32-1); профіль ущільнювача Р.428 (2Т 10Л.99.35.416-1); прокладка Р.430 (Т 2.26.014); профіль Р.583 (4У5.15.3069); ущільнювач НТ- 35 (4У5.15.3063); ущільнювач ПР- 247 (4У5.15.3060); ущільнювач ПР- 248 (4У5.15.3066); профіль ПР-317 (4У5.15.3067); балони перехідних майданчиків Р.304.00.000; диск</p>	
--	--	--	--	--



			<p>ДП 36.65.21.02А; диск ДП 36.65.21.04А; ущільнювач зсувних дверей 1.1730.3306.103-Г (Е-33.06.103-Г); ущільнювач зсувних дверей 1.1730.3306.104-Г (Е-33.06.104-Г); ущільнювач квартирки Ем- 3315.130; ущільнювач квартирки Ем-3 315.131;ущільнюв ач скла 1.7030.33.15.125 (1.7080.33.15.125.0 0); ущільнювач скла дверей 1.7030.3301Л02В (Е-33.01.102-В)</p>	
<p>UA1.099.005825 7-14 Відсутність зв'язку із підприємством та не проведення технічного нагляду</p>	<p>02.07.2014 01.07.2017</p>	<p>ПАТ "Гумово-технічні вироби" 84610, м. Горлівка Донецької обл., вул. Горлівської дивізії, 62, код ЄДРПОУ 03112610</p>	<p>вироби гумові технічні для рухомого складу залізниць (32 найменувань, згідно додатку), що є невід'ємною частиною сертифікату відповідності (25.13.73)</p>	<p>зовнішнього вигляду, розмірів, фізико- механічних показників гум, зміни маси на зразках, виготовлених з виробів, твердості готових виробів згідно з ТУ У 600152135.07 1-99 'Вироби гумові технічні для рухомого складу залізниць та вимоги до гум, що використовую</p>



				ються для їх виготовлення . Технічні умови '
UA9.099.02268-13 Відсутність зв'язку із підприємством та не проведення технічного нагляду	20.12.2013 19.12.2015	Державному підприємству "Донецька залізниця" (83001, м. Донецьк, вул. Артема, 68, код ЄДРПОУ 01074957).	Послуги з перевезення пасажирів залізничним транспортом: послуги з обслуговування пасажирів на залізничному вокзалі (49.10.19)	ТУ У 63.2-01074957-003-2004 "НАДАННЯ ПОСЛУГ З ПЕРЕВЕЗЕННЯ ПАСАЖИРІВ В ЗАЛІЗНИЧНИМ ТРАНСПОРТОМ. Послуги з обслуговування пасажирів на залізничному вокзалі. Технічні умови".
UA9.099.02269-13 Відсутність зв'язку із підприємством та не проведення технічного нагляду	20.12.2013 19.12.2015	Державному підприємству "Донецька залізниця" (83001, м. Донецьк, вул. Артема, 68, код ЄДРПОУ 01074957).	Послуги з перевезення пасажирів залізничним транспортом: послуги з обслуговування пасажирів Сервіс-Центром (49.10.19)	ТУ У 63.2-01074957-006-2004 "НАДАННЯ ПОСЛУГ З ПЕРЕВЕЗЕННЯ ПАСАЖИРІВ В ЗАЛІЗНИЧНИМ ТРАНСПОРТОМ. Обслуговування пасажирів Сервіс-Центром. Технічні умови".
UA9.099.02270-13 Відсутність зв'язку із підприємством	20.12.2013 19.12.2015	Державному підприємству "Донецька залізниця" (83001, м. Донецьк, вул. Артема, 68, код ЄДРПОУ 01074957).	Послуги з перевезення пасажирів залізничним транспортом:	ТУ У 63.2-01074957-009-2004 "НАДАННЯ ПОСЛУГ З



<p>та не проведення технічного нагляду</p>			<p>послуги пунктів продажу проїзних документів (49.10.19)</p>	<p>ПЕРЕВЕЗЕННЯ ПАСАЖИРІВ ЗАЛІЗНИЧНИМ ТРАНСПОРТОМ. Послуги пунктів продажу проїзних документів. Технічні умови".</p>
<p>UA9.099.02296-13 Відсутність зв'язку із підприємством та не проведення технічного нагляду</p>	<p>24.12.2013 22.12.2015</p>	<p>Державному підприємству "Донецька залізниця" (83001, м. Донецьк, вул. Артема, 68, код ЄДРПОУ 01074957).</p>	<p>Послуги з перевезення пасажирів залізничним транспортом: послуги з надання транспортних засобів для організації перевезення пасажирів (52.10.1)</p>	<p>ТУ У 71.2-01074957-010-2004 "НАДАННЯ ПОСЛУГ З ПЕРЕВЕЗЕННЯ ПАСАЖИРІВ ЗАЛІЗНИЧНИМ ТРАНСПОРТОМ. Послуги з надання транспортних засобів для організації перевезення пасажирів. Технічні умови".</p>
<p>UA9.099.03403-12 Відсутність зв'язку із підприємством та не проведення технічного нагляду</p>	<p>02.11.2012 29.10.2017</p>	<p>Державному підприємству "Донецька залізниця" (83001, м. Донецьк, вул. Артема, 68, код ЄДРПОУ 01074957).</p>	<p>Надання послуг з перевезення пасажирів залізничним транспортом. Послуга з перевезення пасажирів у приміському електропоїзді, дизель поїзді. Послуга з перевезення</p>	<p>ТУ У 60.1 01074957 012:2009 'Послуги з перевезення пасажирів залізничним транспортом. Послуги з перевезення пасажирів у приміському електропоїзді</p>



			<p>пасажирів у електропоїзді, дизель поїзді підвищеного комфорту. Послуга з перевезення пасажирів рейковим автобусом' (49.31.10)</p>	<p>, дизель поїзді. Послуги з перевезення пасажирів у електропоїзді , дизель поїзді підвищеного комфорту. Послуга з перевезення пасажирів рейковим автобусом. Технічні умови'</p>
<p>UA9.099.02205-13 Відсутність зв'язку із підприємством та не проведення технічного нагляду</p>	<p>11.12.2013 09.12.2018</p>	<p>Державному підприємству "Донецька залізниця" (83001, м. Донецьк, вул. Артема, 68, код ЄДРПОУ 01074957).</p>	<p>Послуги з перевезення вантажів залізничним транспортом: послуги з перевезення вантажів; послуги з перевезення небезпечних (вибухових, отруйних, радіоактивних та інших) вантажів, що перевозяться за особливими правилами (49.20.1)</p>	<p>ТУ У 60.1-01074957-004-2003 "НАДАННЯ ПОСЛУГ З ПЕРЕВЕЗЕННЯ ВАНТАЖІВ ЗАЛІЗНИЧНИМ ТРАНСПОРТОМ. Послуги з перевезення вантажів. Технічні умови"</p>
<p>UA9.099.02297-13 Відсутність зв'язку із підприємством та не проведення технічного нагляду</p>	<p>24.12.2013 09.12.2018</p>	<p>Державному підприємству "Донецька залізниця" (83001, м. Донецьк, вул. Артема, 68, код ЄДРПОУ 01074957).</p>	<p>Послуги з перевезення вантажів залізничним транспортом: послуги зі зберігання вантажів (52.10.1)</p>	<p>ТУ У 63.1-01074957-008-2003 "НАДАННЯ ПОСЛУГ З ПЕРЕВЕЗЕННЯ ВАНТАЖІВ ЗАЛІЗНИЧНИМ ТРАНСПОРТОМ. Послуги зі зберігання вантажів.</p>



				Технічні умови"
<p>UA9.099.02207-13 Відсутність зв'язку із підприємством та не проведення технічного нагляду</p>	<p>11.12.2013 09.12.2018</p>	<p>Державному підприємству "Донецька залізниця" (83001, м. Донецьк, вул. Артема, 68, код ЄДРПОУ 01074957).</p>	<p>Послуги з перевезення вантажів залізничним транспортом: послуги з транспортного оброблення вантажів (52.24.19)</p>	<p>ТУ У 63.1-01074957-007-2003 "НАДАННЯ ПОСЛУГ З ПЕРЕВЕЗЕННЯ ВАНТАЖІВ ЗАЛІЗНИЧНИМ ТРАНСПОРТОМ. Послуги з транспортного оброблення вантажів. Технічні умови".</p>
<p>UA9.099.02208-13 Відсутність зв'язку із підприємством та не проведення технічного нагляду</p>	<p>11.12.2013 09.12.2018</p>	<p>Державному підприємству "Донецька залізниця" (83001, м. Донецьк, вул. Артема, 68, код ЄДРПОУ 01074957).</p>	<p>Послуги з перевезення вантажів залізничним транспортом: допоміжні транспортні послуги (52.21)</p>	<p>ТУ У 63.4-01074957-011-2003 "НАДАННЯ ПОСЛУГ З ПЕРЕВЕЗЕННЯ ВАНТАЖІВ ЗАЛІЗНИЧНИМ ТРАНСПОРТОМ. Допоміжні транспортні послуги. Технічні умови"</p>
<p>UA9.099.02206-13 Відсутність зв'язку із підприємством та не проведення технічного нагляду</p>	<p>11.12.2013 09.12.2018</p>	<p>Державному підприємству "Донецька залізниця" (83001, м. Донецьк, вул. Артема, 68, код ЄДРПОУ 01074957).</p>	<p>Послуги з перевезення вантажів залізничним транспортом: послуги експедиційні (52.29.1)</p>	<p>ТУ У 63.4-01074957-005-2003 "НАДАННЯ ПОСЛУГ З ПЕРЕВЕЗЕННЯ ВАНТАЖІВ ЗАЛІЗНИЧНИМ ТРАНСПОРТОМ. Послуги</p>



				експедиційні. Технічні умови".
<p>UA2.099.07257-12</p> <p>Відсутність зв'язку із підприємством та не проведення технічного нагляду</p>	<p>30.10.2012 29.10.2017</p>	<p>Державному підприємству "Донецька залізниця" (83001, м. Донецьк, вул. Артема, 68, код ЄДРПОУ 01074957).</p>	<p>перевезення пасажирів у приміському електропоїзді, дизель поїзді, послуги з перевезення пасажирів у електропоїзді, дизель поїзді підвищеного комфорту, послуги з перевезення пасажирів рейковим автобусом та планово-попереджувальної системи ремонту рухомого складу у приміському і регіональному сполученні</p>	<p>ДСТУ ISO 9001:2009 (ISO 9001:2008, IDT)</p>
<p>UA2.099.08194-13</p> <p>Відсутність зв'язку із підприємством та не проведення технічного нагляду</p>	<p>10.12.2013 09.12.2018</p>	<p>Державному підприємству "Донецька залізниця" (83001, м. Донецьк, вул. Артема, 68, код ЄДРПОУ 01074957).</p>	<p>перевезення вантажів залізничним транспортом: послуг 3 перевезення вантажів; послуг експедиційних; послуг 3 транспортного оброблення вантажів; послуг зі зберігання вантажів; допоміжних транспортних послуг; послуг 3 перевезення небезпечних (вибухових, отруйних, радіоактивних та інших) вантажів,</p>	<p>ДСТУ ISO 9001:2009 (ISO 9001:2008, IDT)</p>



			що перевозяться за особливими правилами	
--	--	--	---	--



ІНФОРМАЦІЯ ЩОДО ПРОВЕДЕНИХ ТЕХНІЧНИХ НАГЛЯДІВ

Протягом квітня - травня 2015р. **ДЕРЖАВНИМ ПІДПРИЄМСТВОМ “ДНІПРОПЕТРОВСЬКИЙ ОРГАН З СЕРТИФІКАЦІЇ ЗАЛІЗНИЧНОГО ТРАНСПОРТУ”** проведено наступні технічні нагляди за виготовленням сертифікованої продукції та за атестованими виробництвами:

1. ПАТ "Дніпровагонмаш";
2. ДП "Укрспецвагон";
3. ТОВ "Білоцерковський завод "Трібо";
4. ТОВ "ТРІБО РЕЙЛ";
5. ПАТ "НЛЗ";
6. ТОВ "Чугунолитейный завод Быдгощ";
7. Вагонне депо "Каховка";
8. ТзОВ "АДС";
9. ПАТ "Дружківський завод металевих виробів";
10. ПрАТ "СНВО "Імпульс";
11. ТОВ "Нікопольський ЛМЗ";
12. ТОВ "МДК Інвест";
13. ТОВ "Світлофори"

Протягом квітня - травня 2015р. **Органом з сертифікації продукції вагонобудування Державного підприємства „Український науково-дослідний інститут вагонобудування” (ОС ПВ ДП „УкрНДІВ”)** було проведено технічні нагляди за виготовленням сертифікованої продукції та за атестованим виробництвом на наступних підприємствах:

- 1 ДП «Укррефтранс»;
- 2 ООО «Вагоностроительная компания» (Грузія);
- 3 ТОВ «Карпати»;
- 4 ДП «ДВРЗ».



ДП «УкрНДНЦ» видало у друк такі нормативні документи у галузі залізничного транспорту:

№ п/п	Позначення НД	Назва документу
1	ДСТУ 7530:2014	Візки двовісні вантажних вагонів магістральних залізниць колії 1520 мм. Загальні технічні умови
2	ДСТУ 7523:2014	Башмак гальмівної колодки поворотний для вагонів залізниць колії 1520 мм. Технічні умови
3	ДСТУ 7522:2014	Башмак гальмівний неповоротний для вантажних вагонів залізниць колії 1520 мм. Технічні умови
4	ДСТУ 7512:2014	Вироби кабельні. Терміни та визначення понять
5	ДСТУ–Н 7531:2014	Метрологія. Впровадження концепції невизначеності вимірювання під час випробування з урахуванням вимог
6	ДСТУ ГОСТ 10393:2013	Компресори та агрегати компресорні для залізничного рухомого складу. Загальні технічні умови (ГОСТ 10393-2009, IDT)
7	ДСТУ-Н РМГ 63:2013	Метрологія. Забезпечення ефективності вимірювання під час керування технологічними процесами. Метрологічна експертиза технічної документації (РМГ 63-2003, IDT)
8	ДСТУ IEC 61850-9-1:2014	Комунікаційні мережі та системи на підстанціях. Частина 9-1. Визначене відображення комунікаційних сервісів (SCSM). Вибіркові значення по послідовній однонаправленій багатоточковій лінії зв'язку типу "точка-точка" (IEC 61850-9-1:2003, IDT)
9	ДСТУ IEC 61850-9-2:2014	Комунікаційні мережі та системи на підстанціях. Частина 9-2. Визначене відображення комунікаційних сервісів (SCSM). Вибіркові значення згідно з ISO/IEC 8802-3 (IEC 61850-9-2:2011, IDT)
10	ДСТУ ГОСТ 4728:2014	Заготівки осьові для залізничного рухомого складу. Технічні умови (ГОСТ 4728–2010, IDT)
11	ДСТУ UIC 555:2013	Електричне освітлення вагонів пасажирського рухомого складу. Технічні вимоги (UIC 555:1991, IDT)